

車いすを使用する方が、若葉台で安心・安全に生活できる・・・  
「車いす利用者向け賃貸住宅」



車いす利用者向け賃貸住宅募集中!

オープンルーム開催

2024年4月13日(土) 14日(日)

[申込受付期間]  
2024年  
4月13日(土)~  
28日(日)

●時間:10時~16時 ●場所:3-4棟 1002号室 ●内覧ご希望の方は直接お部屋へお越しください。

お申込み資格/ご本人または同居予定者が車いす使用者※1 お申込が複数あった場合は、受付期間が終了した後に抽選を行います。

※1.「車いす使用者」…一般賃貸住宅と同様の条件に加え、申込者または同居する家族に現に車いすを使用する次のいずれか項目にあてはまる障害のある方がいること。  
○身体障害者手帳の交付を受け、1級~4級までの障害のある方。  
○戦傷病者手帳の交付を受け、恩給法別表第1号表/2の特別項症から第6項症までの方と、表/3の第2款症の障害のある方。

[募集戸数▶3戸] お申込みは1戸のみ、希望される住戸を決めてお申込みください。  
[ご入居可能日] ご当選通知後の、必要書類が全て揃った時点から1ヶ月~1ヶ月半となります。

なお、募集開始に伴い、若葉台まちづくりセンターでは車いす利用者向け賃貸住宅へお住み替えを希望されるお客様が所有している不動産の売却相談窓口を併設いたします。お気軽にご相談ください。

ぽかぽか

春の住み替え応援キャンペーン

申込受付期間  
2024年4月1日(月)~  
6月30日(日)

① 新婚・子育て世帯応援  
フリーレント  
キャンペーン  
入居から  
1ヶ月間家賃不要

② 物件限定!!  
フリーレント  
キャンペーン  
入居から  
2ヶ月間家賃不要

③ U39応援!!  
フリーレント  
キャンペーン  
申込時点で申込者が  
39歳以下の場合、入居から  
1ヶ月間家賃不要

④ 初期費用をグッと抑える!!  
敷金減額  
キャンペーン  
通常の家賃家賃3ヶ月分を  
家賃1ヶ月分に減額

※お申込受付期間内にお申込みの方が対象です。※キャンペーン適用には諸条件がございますので、若葉台まちづくりセンターまでお問合せください。※対象住宅:公社の横浜若葉台賃貸住宅

【新婚・子育て世帯応援キャンペーン】適用条件 次の(1)~(3)のいずれかを満たす方

(1)申込日時点で申込者が婚姻後2年以内の世帯(戸籍又は婚姻受理証明書を提出) (2)申込日時点で18歳以下の子が同居している世帯 (3)申込日時点で出産予定の世帯(母子手帳の写しを提出)

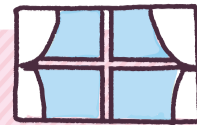


[現地案内図]





## 車いす利用者向け賃貸住宅 見どころ



### 車いす利用者向け賃貸住宅

#### Wタイプ 1LDK

- 専有面積 / 56.28㎡
- バルコニー面積 / 10.83㎡

(月額賃料) ※別途共益費5,000円

- 3-4棟 **オープンルーム**
- 91,500円 (1002号室)
  - 91,500円 (903号室)
  - 92,200円 (1206号室)

募集対象住戸 3戸



#### リビング・ダイニング

LDKを中心とした配置は各室の行き来がしやすく、移動が楽です。

- 各室に吊り引き戸を新設
- 敷居段差の解消
- エアコン (リビングに1台完備)



#### 浴室

出入口の段差を緩和しました。

- 浴室内の段差緩和
- 滑りにくく乾きやすいスノコ床
- 浴室扉の交換(救助時取外し可)

#### 玄関

明るく広々した玄関。車いすのためのスロープと転回用のスペースを確保しました。

- スロープ
- 自動照明 (人感センサー)
- モニター付インターホン



#### トイレ・洗面

トイレと洗面脱衣所を一体化し、利用と移動が容易な広々空間に。

- 自動照明(人感センサー)
- 車いす対応の洗面化粧台
- 暖房洗浄機能付き便座
- 肘掛け背もたれ手すり
- ワンタッチ紙巻器
- トイレ手すり



#### 1206号室

※シャワー室、キッチン、収納、下足入れ、室内スロープなど、記載の間取図の仕様とは異なります。



#### キッチン

車いすのまま料理ができるシステムキッチンを採用。

- ビルトインコンロ
- 電動で動く吊戸棚
- リモコン付きレンジフード

## 一般向け賃貸住宅 見どころ

### 一般向け賃貸住宅

#### B1タイプ 3DK

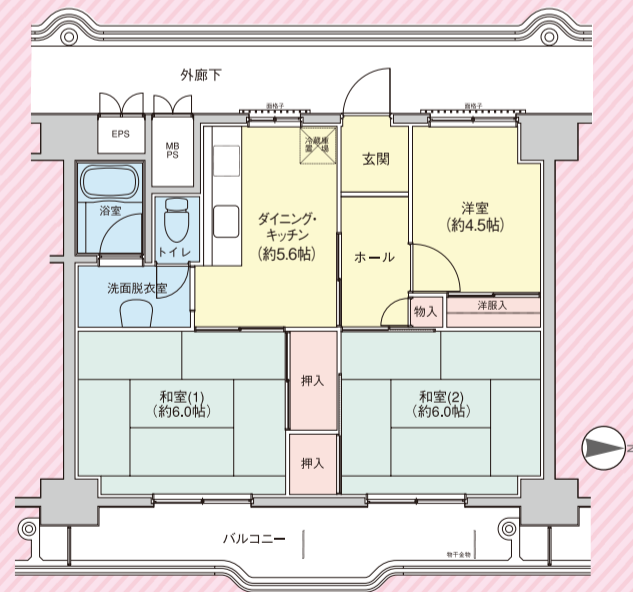
- 専有面積 / 56.28㎡
- バルコニー面積 / 10.83㎡

(月額賃料) ※別途共益費5,000円

- 3-7棟
- 75,200円 (904号室)

※台所・食事室に窓のあるタイプです。

募集対象住戸 1戸



【共通物件概要】 ●所在地:横浜市旭区若葉台3-4、3-7 ●交通:JR横浜線「十日市場」駅下車 横浜市営バス等若葉台中央行11分「若葉台中央」バス停下車2分、または東急田園都市線「青葉台」駅下車 東急バス等若葉台中央行20分「若葉台中央」バス停下車2分、または相模鉄道線「三ツ境」駅下車 神奈中バス等若葉台中央行16分「若葉台中央」バス停下車2分 ●3-4棟戸数:66戸、3-7棟戸数:60戸 ●募集戸数:車いす利用者向け住戸3戸、一般向け住戸1戸(2024年4月9日現在) ●家賃(共益費別):75,200円・91,500円・92,200円 ●共益費:月額5,000円 ●敷金:家賃の3ヶ月分 ●構造・規模:鉄骨鉄筋コンクリート造地上13階建 ●間取り:1LDK・3DK ●専有面積:56.28㎡ ●竣工年月:1983年2月 ●入居可能日:ご当選通知後の必要書類が全て揃った時点から1ヶ月～1ヶ月半となります ●連帯保証人が必要、または家賃等立替払い制度で保証人不要(取扱手数料あり) ●契約期間1年(自動更新) ●礼金なし/仲介手数料なし/更新料なし ●エレベーター各階停止・都市ガス・CATV・光回線対応(別途契約) ●オートバス(追焚機能・シャワー付) ●駐車場(空あり):月額9,900円～13,200円(税込) ●ペット不可・友人入居不可・事務所利用不可・転貸不可 ●貸主・事業主:神奈川県住宅供給公社 ●取引態様(媒介):一般財団法人若葉台まちづくりセンター TEL.0120-1531-85 ※図面と異なる場合は、現況を優先させていただきます。方位については住戸により異なりますので、詳しくは係員にお尋ねください。

# 一般財団法人 若葉台まちづくりセンター ☎ 0120-1531-85

〒241-0801 横浜市旭区若葉台三丁目5番2号 TEL. 045-921-3361 ■営業時間 8:30~17:30(定休日:水曜・祝日・年末年始)

一級建築士事務所 神奈川県知事登録第3990号 神奈川県知事免許(11)第13302号 (公社)神奈川県宅地建物取引業協会会員 (公社)首都圏不動産公正取引協議会加盟

広告有効期限/2024年4月28日