

エリアマップ  
AREA MAP

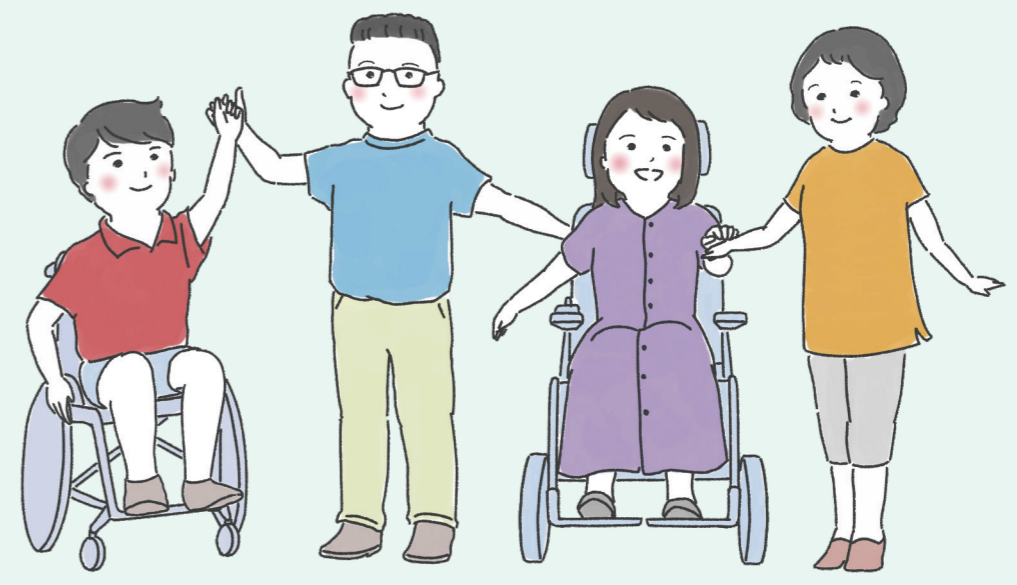
- 凡例
- 自動車専用道路
  - 公園
  - トイレ
  - 歩行者専用道路
  - 病院・診療所
  - 公共電話
  - 学校・幼稚園・保育園
  - 集会所(管理組合)
  - 一般財団法人 若葉台まちづくりセンター



公社の賃貸

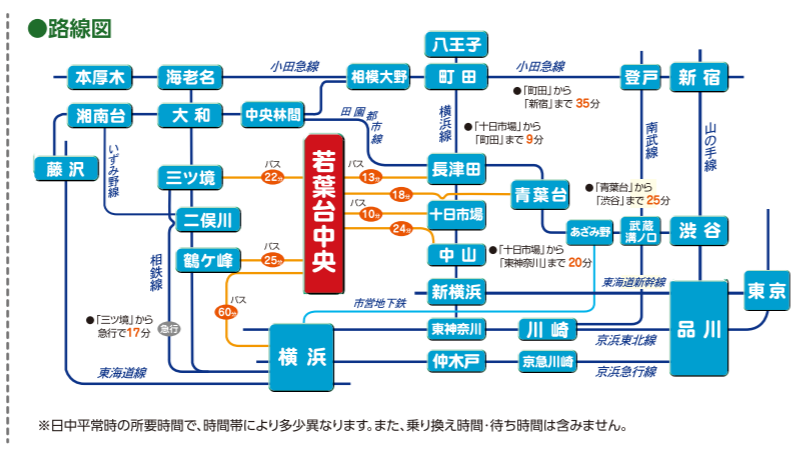
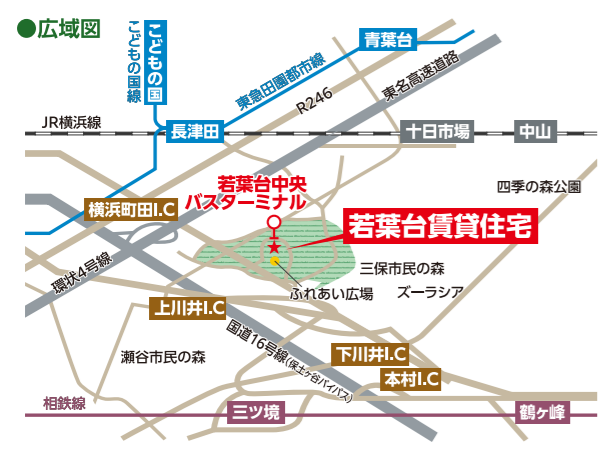
車いす使用者向け  
賃貸住宅

車いすを使用する方が、若葉台で安心・安全に生活できるモデル住宅をご紹介します



アクセス  
ACCESS

最寄駅5駅利用。いずれも横浜駅へ40分以内。青葉台駅利用なら、渋谷駅まで43分。(東急田園都市線急行利用)



通勤時(午前7時~8時台)には、155本のバスが運行。東名横浜町田I.Cへ約600m。お車のご利用も軽快な立地。東急田園都市線「青葉台」駅、JR横浜線「十日市場」駅、相鉄線「三ツ境」駅など多数の駅の利用が可能で、都心へのアクセスも軽快です。

【共通物件概要】●所在地:横浜市旭区若葉台3-4●交通:JR横浜線「十日市場」駅下車 横浜市営バス等若葉台中央行11分「若葉台中央」バス停下車2分、または東急田園都市線「青葉台」駅下車 東急バス等若葉台中央行20分「若葉台中央」バス停下車2分、または相模鉄道線「三ツ境」駅下車 神奈中バス等若葉台中央行16分「若葉台中央」バス停下車2分●3-4棟戸数:66戸●募集戸数:2戸(2024年3月11日現在)●家賃(共益費別):91,500円●共益費:月額5,000円●敷金:家賃の3ヶ月分●棟数:2棟●構造・規模:鉄骨鉄筋コンクリート造地上14階建●間取り:1LDK●専有面積:56.28㎡●竣工年月:1983年2月●入居可能日:ご当選通知後の必要書類が全て揃った時点から1ヶ月~1ヶ月半となります●連帯保証人が必要、または家賃等立替払い制度で保証人不要(取扱手数料有り)●契約期間1年(自動更新)●礼金なし/仲介手数料なし/更新料なし●エレベーター各階停止・都市ガス・CATV・光回線対応(別途契約)・オートバス(追焚機能・シャワー付)●駐車場(空有り):月額9,900円~13,200円(税込)●ペット不可●友人入居不可・事務所利用不可・転貸不可●貸主:事業主:神奈川県居住宅供給公社●取引態様(媒介):一般財団法人若葉台まちづくりセンター TEL.0120-1531-85 ※図面と異なる場合は、現況を優先させていただきます。方位については住戸により異なりますので、詳しくは係員にお尋ねください。※申込受付期間が終了した後に抽選を行います。

一般財団法人  
若葉台まちづくりセンター ☎0120-1531-85

〒241-0801 横浜市旭区若葉台三丁目5番2号 TEL.045-921-2000 FAX.045-921-3365  
■営業時間 8:30~17:30(定休日:水曜・祝日・年末年始)

一級建築士事務所 神奈川県知事登録第3990号 神奈川県知事免許(10)第13302号 (公社)神奈川県宅地建物取引業協会会員 (公社)首都圏不動産公正取引協議会加盟

<http://www.wakabadai-kc.or.jp>

# 車いす利用者向け賃貸住宅 18のポイント

車いすの方の自立生活をサポートする新しい住まいの取り組みです。

横浜市では、肢体不自由の障がいのある人は約4.8万人(人口比約1.3%:令和2年3月末時点)。車いすによる室内のアクセシビリティ向上と、車いすのままでも利用しやすい設備や使い勝手に配慮して既存住宅を改修しました。健康な方も、介助が必要な方も、安心して生き活きと住み続けられる住宅を目指しました。見守りサービスのご加入も随時サポートします。



## W1タイプ 1LDK

- 専有面積 / 56.28㎡
- バルコニー面積 / 10.83㎡

オープンな間取りで、  
軽快なライフスタイル



### キッチン

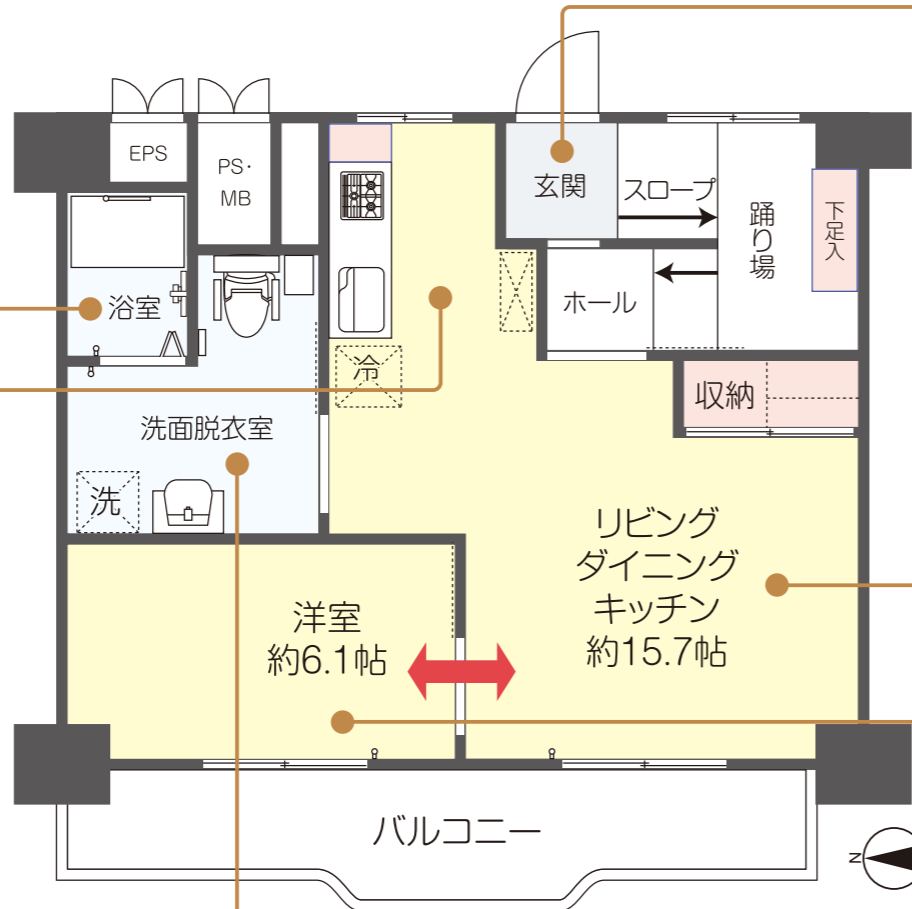
車いすのまま料理ができるシステムキッチンを採用。

- ビルトインコンロ
- 電動で動く吊戸棚
- リモコン付きレンジフード

### 浴室

出入口の段差を緩和しました。

- 浴室内の段差緩和
- 滑りにくく乾きやすいスノコ床
- 浴室扉の交換(救助時取外し可)



### トイレ・洗面

トイレと洗面脱衣所を一体化し、利用と移動が容易な広々空間に。

- 自動照明(人感センサー)
- 車いす対応の洗面化粧台
- 暖房洗浄機能付き便座
- 肘掛け背もたれ手すり
- ワンタッチ紙巻器
- トイレ手すり



### 玄関

明るく広々とした玄関。車いすのためのスロープと転回用のスペースを確保しました。

- スロープ
- 自動照明(人感センサー)
- モニター付インターホン



### リビング・ダイニング

LDKを中心とした配置は各室の行き来がしやすく、移動が楽です。

- 各室に吊り引き戸を新設
- 敷居段差の解消
- エアコン(リビングに1台完備)



### 洋室

引き戸を新設。開放的な一体利用や移動をスムーズにしました。

## 見守りサービス (オプション)

若葉台では様々な支援サービスがあります。NPO法人若葉台が提供する見守りサービス(オプション・随時契約可)をご紹介します。

※適宜、NPO法人と別契約となります。このオプションは住戸とは別の契約になります。

## 毎日訪問タイプ

利用料 月額5,000円

見守り担当者が、1日1回ご自宅を訪問して、安否や体調を確認します。

オプションサービスを受ける場合は、ひまわりサポートサービスの会費が必要となります。

生活支援センターひまわり

TEL.045-921-5550

細かい配慮が  
うれしいです

モデルルーム公開時に、ご見学いただいた方々からの声をご紹介します。

- ◆玄関ホールの広さと、スロープの勾配がちょうどいい。
- ◆1LDKに改修されて、以前の間取りよりもとても広く感じる。
- ◆トイレに肘掛けが設置されているので、車いすからの移乗がしやすかった。
- ◆トイレの横のスペースが広いので、介助者が介助がしやすそう。
- ◆キッチンの電動式吊戸棚や換気扇のスイッチは、リモコンで操作できるので便利。

