

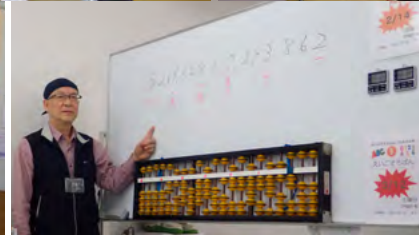
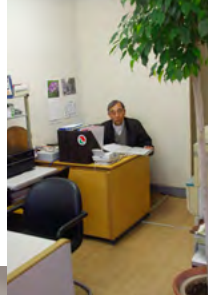
県公社の たより

2016年春号
【第18号】

発行 神奈川県住宅供給公社
<http://www.kanagawa-jk.or.jp>



横浜・汐見台団地の商店街を
巡ってきました。



商店街巡りの第2弾！ 横浜市磯子区の「汐見台中
央商店街」に行ってきました。

汐見台団地は昭和30年代後半に開発され、県公社の分譲・
賃貸住宅に加え、企業社宅や公務員宿舎が数多く整備された
大規模団地。1990年ごろから、そうした社宅や宿舎が売却
されて民間マンションに建て替わる動きが活発化する中、団
地内で唯一の商店街は、住民にとってなくてはならない存在
として、新しいファンを増やし続けています。



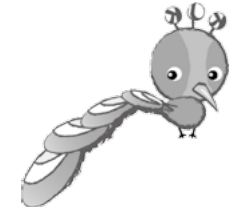
インターネットからは「神奈川県住宅供給公社」で検索！

神奈川県住宅供給公社

検索

クリック

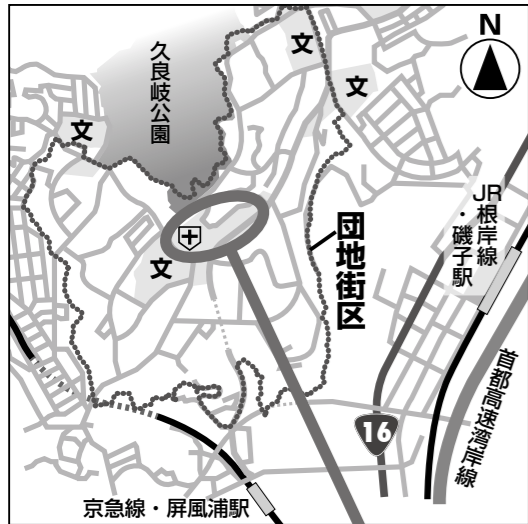
ブリヤン&プティの 団地探訪



兄：ブリヤン・レーヴ

「汐見台中央商店街」のご紹介

汐見台団地は横浜市磯子区の小高い丘の上に立地し、住宅や公園、教育機関等が計画的に整備されています。商業施設は団地中央部にある「中央商店街」に集約されており、ここで働く人たちは皆、団地住民の方々にとって「オンリーワン」のお店であることを自覚し、住民目線と使命感をもって接客やサービスに精を出していました。



弟：プティ・レーヴ

A ホープのクリーニング汐見台店

エコロジーと品質を極めることをモットーとしているチェーン店舗の1つで、看板を守り続ける堀越宣子さんは、面倒見の良いみんなのお母さんのような存在。季節の変わり目に合わせた割引サービスや、さらに会員になると年2回の特典があるそうです。

休 毎週水曜 営 10時～19時

B エスピーリニューアル

横浜市旭区に本社がある内外装の改修工事会社の磯子事務所として2014年9月にオープン。新森紀子代表取締役の下、個人住宅のリフォームにおいては女性コーディネーターの視点で細かいアドバイス、サービスを提供しているのが特長と、店舗内の打ち合わせスペースの装飾などからも、そうした感性や社風が伝わってきます。

休 毎週日曜、第1・3土曜、祝日 営 8時半～17時半

C プティックヒル

商店街の中で最も歴史が古く、元は食料品やコーヒー、輸入雑貨や婦人服を扱っていましたが、30年ほど前、同じ商店街の中で店舗の場所を移動させるにあたり、婦人服とコーヒーのお店へシフト。また、1999年から不動産業をスタートさせ、汐見台・磯子一帯の賃貸・売買を中心に扱っています。

現在はご主人が不動産業、奥様が婦人服販売を担当し、高橋ご夫妻が夫婦水入らずで仲良くお店を営んでいます。（※現在、コーヒーの取扱いはありません。）

休 毎週日曜、祝日 営 10時～18時

D 浅見珠算塾 汐見台校

県内に33教室があり、生徒数約1,700人を誇る珠算塾の汐見台校。単に計算技能を学ぶだけでなく、そろばんをはじめくことによる右脳の活性化に着目し、英語で読み上げを行うなどユニークな学習システムを取り入れています。

認知症の予防策として、そろばんを活用する研究も進めていて、昨年から大人向けのそろばん教室も開講。横浜市との連携による認知症予防のための講習会も開かれています。

休 毎週日曜 営 子ども向け 月～金/16時～19時 土/10時～12時 大人向け 金/13時～15時

E 目のまた接骨院

赤ちゃん、妊婦さんや高齢の方まで、だれもが安心して受けられるソフトタッチの「無痛手技療法」の提供や、慢性的な肩こり、腰痛などを根本から改善し、壊れにくい身体づくりをサポートしています。

「来ていただいた方たちが幸せと感動と喜びを得て、笑顔と共に分かち合いたいという思いで治療に励んでおります。お身体の不調がありましたら、我慢せずお気軽にご相談ください」と、猪股甚暢院長は話しています。

休 毎週日曜、祝日 営 月～金/9時～12時・15時～19時 土/9時～13時

F あらい歯科クリニック

院長は磯子区出身の新井宗高さんで、生まれ育った地元のお役に立ちたいと開業。ご自身が幼少期に歯医者嫌いだったことから、痛みのない治療、痛みが出ない治療を心がけているそう。一般歯科はもとより口腔外科、小児歯科専門での治療にも携わった豊富な経験に加え、最新のCTレントゲン装置の導入により的確に病状を診断することが可能といます。また、専任の衛生士の指導の下、治すよりも治さずに済む予防治療に重点を置いているとも。

休 毎週木・日曜、祝日 営 月～水・金/10時～13時、14時半～19時 土/10時～13時、14時半～17時

G Mitra Cafe(ミトラカフェ)

「大のうどん好きが高じて、私の手打ち麺を多くの人に味わってもらいたいと、ついに念願のお店を出すことができました」と笑う店長さん。うどんが売って、なぜカフェなのかというと、そもそも手がけていたのがオーガニックティーの輸入・卸販売だったから。仕事の傍ら全国のうどんを食べ歩き、体に優しく安全かつ100%国産の食材でうどんを作り、紅茶とともに提供することを思いついたと言います。

旬の食材やヒラメキにより、いろいろな創作メニューにもチャレンジしているようなので、お勤めはその場で確認を。以前は日本そば屋だった内装をベースに、洋風のアンティーク家具が不思議に融合した店内の造りも一見の価値あります。

休 毎週月・日曜 営 11時～15時

H きねや製菓

店主の村上勝吉さんは和菓子職人歴60年ということで、味は折り紙付き。「磯子の逸品」に認定されているきな粉団子は、国産の材料を使用し、程よい甘さと評判です。そのほかの商品も手ごろな値段で購入でき、季節を感じられる生菓子や、大福、まんじゅうも人気だそう。お祝いや贈答の詰め合わせなども相談に応じてもらえます。

休 毎週日曜、祝日 ※その他、都合により臨時休業あり 営 10時～17時

I 杉さんの店 櫛

汐見台に住む知人が描いてくれたという表看板から、ほのぼのとした温かみが伝わってくる喫茶＆食事のお店。マスターの杉本和彦さんが一押しする人気メニューは、スペアリブを用いたポークカレーやフットロのオムライス。また、ティータイムには「磯子の逸品」に認定されている自家製寒天入りのクリームあんみつをご賞味あれ。木曜日は、店を始めるキッカケになったともいう茶話会が11時45分から14時まで開かれます。「会費600円で、ちょっとしたお料理とデザートを味わいながら、楽しくわいわいやりましょう。どなたでも参加できますから、お気軽にお越しください!」と、マスターの杉本さん。

休 毎週木（※茶話会を開催）・日曜日、祝日 営 9時～21時

J 横浜汐見台郵便局

昨年開局50周年を迎え、今年1月には磯子警察署から振り込め詐欺未然防止に係る感謝状が贈られたそうです。「ますます地域の皆さまから愛される郵便局をつくってきたい」と、宮崎和彦課長代理は話しています。

休 毎週土・日曜、祝日（ATMは年中無休） 営 郵便窓口/9時～17時 貯金・保険窓口/9時～16時 ATM/9時～17時半（土・日・祝日は17時まで）

K ソナーズ

商店会長の遠藤吉光さんが店長を務める家電販売店。また、住宅のリフォームも取扱っています。団地で生じた電気や設備に関する「困った、手」を貸して、などの要請に応えるため、住民が足を運べるお店を維持しています。「長年の営業を通して、団地住戸の造りや設備仕様については熟知しておりますので、LED照明への切り替えやトータルな改修など、お気軽にご相談ください。」

休 毎週水・日曜 営 10時～18時

L 焼き鳥とお惣菜のいふくろ

炭を使ったこだわりの焼き鳥や豚焼、神戸牛のクロック、メンチ、そのほか豚カツやシウマイなど7～8品の惣菜を手作りして販売しています。新装オープンして間もないことから来店サービスとして、この「県公社のたより」（第18号に限る）を持参し、焼き鳥を10本以上購入された方には、プラス2本をおまけしていただけるそうです。

休 毎週金曜 営 10時半～17時半ごろ

A-coop(エコープ) 汐見台店

新鮮・おいしさとともに「安心・安全」「国産農畜産物」にこだわるJA全農グループのスーパーです。「地産地消をモットーに可能な限り県内野菜や国産の品揃えと買いやすい量目の少量パックも用意させて頂いております。入会金・年会費無料のあぐり倶楽部カードで各種割引や特典もごさいます。地域の皆様に商店街の一員として喜ばれますよう、従業員一同、日々努力して参りますので是非ご来店下さいませ」と、店長の上坂文幸さん。

休 年中無休（※元日を除く） 営 9時半～21時



汐見台薬局

隣接する汐見台病院の利用者の調剤はもちろん、団地に住む人たちの多様なニーズを踏まえ、ほかの医療機関の処方箋への対応も行い、市販薬や医療品の売り場も充実しています。何よりも薬剤師さんが15人いて、朝から夜まで長く開いているのは心強い。「お薬の不安や健康増進などのご相談にのり、親身になって応えられるよう、皆で笑顔を保ちます」と、管理薬剤師の山下満里さんは話しています。

休 毎週日曜、祝日 営 月～金/9時～19時、土/9時～15時

中国家庭料理 大宅門

汐見台会館の1階にあるこちらのお店は、本格派中華料理をじっくり味わってもらいたいと、オーナーの王保和さんが2009年に開業しました。メニューは北京料理がベースで、単品からコースまで豊富な品揃え。お店の内装は中華風で席数は150と、ゆったり広々。60人が入れる宴会場はカラオケを備え、貸切対応が可能とのことで、誕生日祝いや謝恩会、そのほかさまざまな集まりに利用されているそうです。また、無料で使える大型駐車場もあり、土日は家族連れのお客様に一家団欒の場として重宝されているそうです。

休 年中無休 営 月～金/11時半～15時・17時～21時半 土・日・祝/11時半～15時・17時～22時

汐見台中央商店会会長 遠藤吉光さんのお話

「汐見台中央商店会は夏祭りや餅つき大会等、年間を通して季節ごとのイベントを行っています。また、今年2月には、近隣の小学校の児童達と合同で「汐商大感謝祭」＝写真＝を開催しました。小学生が特設舞台上でパフォーマンスを披露したり、レクリエーションブースを運営し、商店会は模擬店を出店しました。天気にも恵まれ、大勢のお客様にお越しいただくことができました。これらのイベントを通して汐見台中央商店街に地域の方々がお越しを持っていただけたらと考えています。」



住宅内の修繕（模様替え申請を含む）、共用部分の修繕・清掃・保守点検等のお問い合わせは…

若葉台団地にお住まいの方

（一財）若葉台まちづくりセンター ☎ 045-921-3361 FAX 045-921-3365

水曜・祝日を除く8:30～17:30。それ以外の緊急時は防災センターが対応します。（☎は、まちづくりセンターと同じ）

若葉台以外の団地にお住まいの方

（一般社）かながわ土地建物保全協会の各サービスセンター

川崎	☎ 044-511-2500 / FAX 044-522-9405	湘南	☎ 045-803-6352 / FAX 045-804-3495
横浜北	☎ 045-933-0593 / FAX 045-932-4865	県央	☎ 046-251-2901 / FAX 046-255-6819
横浜南	☎ 045-778-4425 / FAX 045-778-4428	西湘	☎ 0463-71-1839 / FAX 0463-73-0428

夜間、土・日曜、祝日は、緊急連絡センター☎045(212)1889へ

団地内集会所で コンサート開催



平成 28 年 2 月 28 日（日）、横須賀市にある浦賀団地で、公社賃貸住宅初の試みとなるクラシックコンサートを開催しました。

神奈川県住宅供給公社は、これまで高齢者住宅における「生きがいづくり」の一環として、音楽の持つ「脳の活性化」「心肺機能向上」「コミュニケーション醸成」に着目し、数々のイベントを通じて「音楽のちから」を実践してきました。今後は、この「音楽のちから」を公社賃貸住宅にお住まいの皆様の健康維持・増進にも役立てていきたいと考えます。

このコンサートは、クラシック演奏ユニット「ユースクラシック」からピアノとヴァイオリンの演奏者にお越しいただき、団地内集会所で、クラシック曲から童謡、歌謡曲、演歌まで、幅広いジャンルの曲を披露していただきました。

コンサートは午前・午後の2回開催し、合わせて 50 名近い居住者の方々にご参加いただきました。演奏者のリードの下、参加された皆さんで歌謡曲を合唱するなど、温かい雰囲気でのコンサートになりました。

ご案内

◆ 高齢者見守りに係る行政との協定締結を進めています

この協定は、孤立死対策として、異常が発生したと思われる住戸の情報を行政と共有して対応するものです。

現在、座間市との締結を皮切りに、公社賃貸住宅がある他の市町との協定締結を進めております。

ポストに郵便物が溜まっている、昼間に関わらず電気がついたまま、最近見かけなくなった、いつもの集まりに連絡無く欠席した等、異常にお気付きの際はお気軽に公社または管理会社にお申出ください。

◆ 名義変更等各種手続きのお願い

公社では、賃貸住宅の維持・管理の適正化を図り、安全・安心かつ快適な生活環境を守っていくために、居住者の皆様に対して契約名義人・同居家族、連帯保証人に関わる変更等が生じた場合、所定の手続きをさせていただくよう、お願いしております。

これは、管理上の必要性ばかりではなく、万が一の際の安否確認や全体の防災・防犯対策を講じる上でも重要な実態把握につながると考えております。手続きに必要な用紙は公社で用意しておりますので、必要な方はご連絡ください。

【お問合せ先】

不動産賃貸事業部 運営管理課 ☎ 045 (651) 1864

投稿募集。ご感想もお聞かせください！

「県公社のたより」では、皆様からの写真やお便りの投稿を募集しています。また、本紙の内容・構成に関わるご感想やご意見も、お気軽にお寄せください。

- 写真投稿「わが団地のワンショット」＝癒いや潤いある団地生活を題材にした作品にコメント（写真説明）を添えてお寄せください。応募写真は、①プリントなら L サイズ以上、②デジタルデータなら JPEG 形式で 500KB～2MB 程度のファイルサイズをお願いします。
- 「お便り」・「お客様の声」＝日常生活に関わる「ちょっといい話」や、当公社へのご意見・ご質問を手紙・メール・FAX にてお寄せください。
- いずれの投稿も団地名、住戸番号、氏名、電話番号を必ずご記入の上、「県公社のたより」担当までお送りください。（掲載に際して匿名をご希望であればその旨お申し出ください。）

担当者より

今号は、特集で横浜市磯子区の汐見台中央商店街をご紹介します。取材にご協力いただいた各店舗の皆様にはこの場をお借りして御礼申し上げます。

取材中は商店街で小さなお子さんとお母さんが一緒に買い物をしている姿をたびたび見られたのが印象的でした。

『県公社のたより』は表題にもあるとおり、居住者の皆様と公社を結ぶツールとして、これからも内容の充実を図ってまいりますので、どうぞよろしくお願いたします。

県公社のたより

第 18 号 2016 年 4 月 1 日発行

次回・第 19 号は 2016 年 10 月発行予定です

バックナンバー（過去発行号）は
当公社ホームページからご覧いただけます。

<http://www.kanagawa-jk.or.jp/residents/>

【企画・編集】

神奈川県住宅供給公社

「県公社のたより」担当

〒231-8510 横浜市中区日本大通 33 番地

☎ 045(651)1864 FAX 045(671)0905

営業時間 平日 8:30～17:30

《E-mail》 tayori@kanagawa-jk.or.jp

広告

コカ・コーラ株式会社 <http://www.ccej.co.jp>
Coca-Cola EAST JAPAN Co., Ltd. 〒107-0052 東京都港区赤坂3丁目1-20国際新赤坂ビル西館 TEL:03-5575-9859

【広告主さま募集中！】

県公社のたより（発行部数 14,000 部、年 2 回発行）に広告を掲載しませんか？
ご興味がおありの方は、「県公社のたより」担当（☎045-651-1864）へ
お気軽にお問い合わせください。