

住まいのルールブック（中国語版）

**KJK** 神奈川県住宅供給公社

居住

中文版

# 规则指南



# 欢迎您入住公社住宅！

为了让大家舒心地生活，通知您需要遵守的规则和礼仪。

## 入住后

### 1 请您加入自治会

“自治会”是居民大家参加的组织。遇到问题时自治会可以提供帮助。  
搬家之后请您跟自治会打个招呼。

※一部分住房没有自治会。

### 自治会有哪些活动？

- 地震及火灾等灾害时分发水和食物等物资。
- 管理自行车和摩托车的停车场所。
- 大家遇到困难时可以商量跟公社联系。
- 为小区居民举办活动和节日庆典。



### 2 关于日常见面打招呼

居住在小区内大家见面时请您打招呼问候，互相多交流。



# 日常生活规则 (1) 关于倒垃圾的方法

倒垃圾有规则，大家居住的地区不同规则也有所不同。  
为了小区的所有居民都能舒心地生活，让我们遵守规则。

## 1 垃圾的种类

小区内的垃圾场可以扔以下垃圾：

### 可燃垃圾



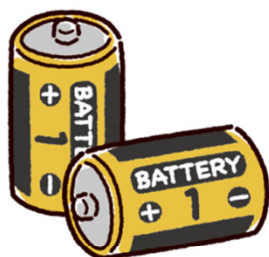
### 不可燃垃圾



### 玻璃瓶·罐·塑料饮料瓶



### 废旧电池



### 金属类



### 大件垃圾



## 2 垃圾处理方法

可以扔垃圾的星期几和时间因居住地区和垃圾种类都不一样。  
在市政府的窗口和网页上都有资料。  
搬家前请您确认。



横滨市分发资料一例

### 3 垃圾的分类处理

垃圾必须分类处理。

没有分类或不按规定时间丢弃的垃圾不能收集。

一旦有垃圾残留遭乌鸦破坏，垃圾场就会脏臭不堪。

为了全体居民生活舒心愉快请大家齐心协力做好垃圾分类。



### 4 大件垃圾的丢弃方法

家具等大件垃圾叫做“粗大垃圾”。扔大件垃圾需要提前申请。

申请后不交手续费不能收集。

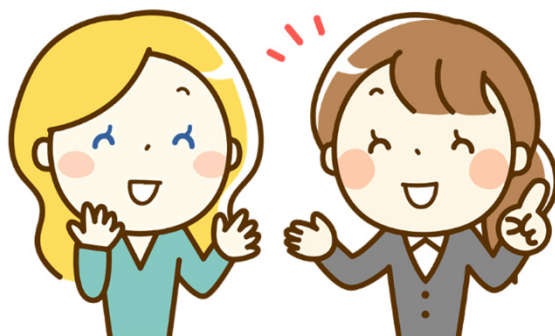
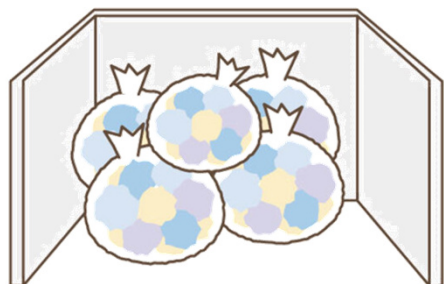
大件垃圾的申请和处理方法不同居住地区不一样。

请咨询当地政府或参照垃圾处理指南。



### 当您不知道怎么办时

※关于垃圾处理方法和分类方法如果有不清楚的地方请向同小区居民、自治会或管理公司询问。



# 日常生活规则

## (2) 关于生活噪音

小区里左邻右舍、楼上楼下不太隔音。所以请遵守以下规则礼仪。

晚上请安静



请不要敲打地板、墙壁



在住房内孩子不能蹦跳玩球等

室内请不要大声喧哗



招待朋友聚会时请安静地聊天

电视或音响  
音量不要开太大



早晨和夜间  
请不要使用洗衣机吸尘器

**如果预想到可能会比较吵,请事先向周围邻居打声招呼**

朋友和家人来自己家做客很热闹的情况,  
请事先向楼上楼下和左邻右舍说一声比较好:  
“朋友来了可能会比较吵”。  
这样做就可能防止因噪音产生纠纷。

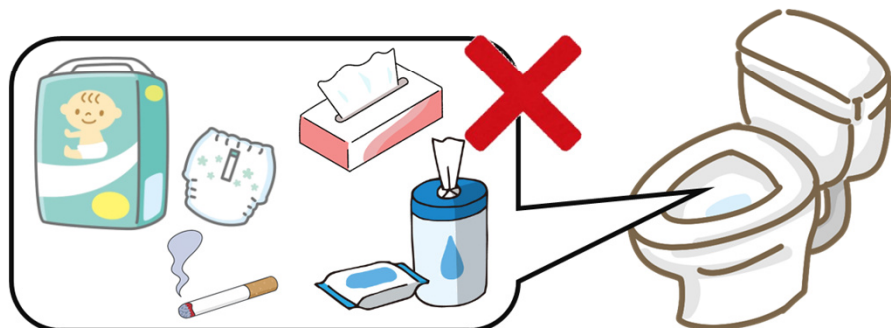


## 日常生活规则 (3) 关于浴室和厕所

浴室和厕所的排水口、请随时清扫干净。

排水管跟其他住户连在一起，如果您家的排水管堵住使其他住户漏水或污水溢出，可能就会造成赔偿责任。

此外，厕所马桶内不要扔卫生纸以外的东西。



### 做好赔偿责任发生时的准备…

为防备给他人住宅造成损害，建议您加入《个人赔偿责任保险》。个人赔偿责任保险，有时候附加在车险的任意保险特约里。详细情况请向保险公司咨询。

## 日常生活规则 (4) 走廊和阳台 (共用部分)

住房之外的走廊和阳台叫做“共用部分”，个人不能占用。因为走廊和阳台在灾害时作避难通道，所以请不要堆放物品。

另外，有的人不喜欢烟味儿，所以请您不要在走廊和阳台抽烟。



## 日常生活规则 (5) 关于使用自行车存车处

要在居民区停放自行车或摩托车，  
请向自治会的人询问存车处的使用方法。

居民区没有自治会的请联系管理公司。



## 日常生活规则 (6) 不能让他人居住

公社的规矩只允许申请住宅时填写的人员居住。

未经允许朋友或家人不能居住。

而且入住人员变更时必须办手续。请先打电话跟公社联系。

(公社运营管理课 TEL: 045-651-1864)

## 日常生活规则 (7) 不能养猫狗等宠物

公社的住宅不能养猫狗等宠物。

如果被发现养宠物就要请您搬走。



## 搬走时 请注意

公社的住宅搬走退出时要申报。

定好搬家日期后请先跟管理公司联系。

办理退出手续需要的材料会寄到您家里。

之后一直到退还房子钥匙的流程请您遵照管理公司的说明。



# 管理公司的联系方式

遇到困难时的联系电话，也写在洗碗池那里的磁贴片上。

居住的小区	联系单位及电话
70-元住吉 川崎下麻生 竹山 70-梶が谷 ヒルズ 千草台 白根 70-横浜山手 70-新川崎 東本郷 70-川崎戸手 70-山田町 上白根 70-横浜長者町 70-横濱関内 大里町 70-横浜入江町 70-横浜宮川町 上作延 70-川崎下平間 アンレハ 横浜星川 南平台 70-川崎古市場 横浜鶴見共同ビル 不動が丘 70-川崎中幸町 横浜六角橋共同ビル 川島町 70-横浜三ツ沢 横浜二ツ谷共同ビル	かながわ土地建物保全協会 横浜北サービスセンター TEL:045-933-0593 (平日8:30~17:30)
70-横浜井土ヶ谷 不入斗 浦賀 東逗子駅前共同ビル 上郷西ヶ谷 汐見台 横浜中原第2共同ビル 70-新杉田 上郷台	かながわ土地建物保全協会 横浜南サービスセンター TEL:045-778-4425 (平日8:30~17:30)
藤沢湘南台 藤沢西部 戸塚深谷 上土棚 70-戸塚深谷 藤沢四ツ辻 藤沢円行 辻堂海岸	かながわ土地建物保全協会 湘南サービスセンター TEL:0466-43-7731 (平日8:30~17:30)
相模原高根 座間東原 春日台 相武台 綾瀬寺尾本町 大和大塚戸 大和第2 下九沢 大和東共同ビル 相模原田名 中津桜台 緑ヶ丘	かながわ土地建物保全協会 県央サービスセンター TEL:046-251-2901 (平日8:30~17:30)
小田原酒匂 伊勢原 二宮 コンセル小田原東町 小田原橘 湯河原 コンセル小田原中町 伊勢原池端 平塚田村	かながわ土地建物保全協会 西湘サービスセンター TEL:0463-71-1839 (平日8:30~17:30)
横浜若葉台	若葉台まちづくりセンター TEL:045-921-3361 (8:30~17:30) 水曜日・祝日は定休