



សាជីវកម្មផ្គត់ផ្គង់លំនៅដ្ឋានខេត្ត
កាណាហ្គាវ៉ា

ភាសាខ្មែរ

សៀវភៅ

ច្បាប់លំនៅដ្ឋាន



សូមស្វាគមន៍មកកាន់ការជួលសាជីវកម្ម!

ដើម្បីឱ្យអ្នករស់នៅប្រកបដោយសុភាពនៅក្នុងលំនៅដ្ឋានសាជីវកម្មយើងខ្ញុំសូមជូនដំណឹងដល់អ្នកអំពីច្បាប់លំនៅដ្ឋាន និងអាកប្បកិរិយាដែលយើងខ្ញុំចង់ឱ្យអ្នកអនុវត្តតាម។

បន្ទាប់ពីផ្លាស់ទីចូល

1 សូមអោយអ្នកចូលរួមសមាគមសហគមន៍

"សមាគមសហគមន៍" គឺជាអង្គការមួយដែលប្រជាពលរដ្ឋចូលរួមនៅពេលអ្នកមានបញ្ហាសមាគមអ្នកស្រុកនឹងគាំទ្រអ្នក។ បន្ទាប់ពីអ្នកផ្លាស់លំនៅដ្ឋានសូមអោយអ្នកទៅគោរពសមាគមសង្កាត់។
※ អចលនទ្រព្យខ្លះមិនមានសមាគមអ្នករស់នៅទេ។

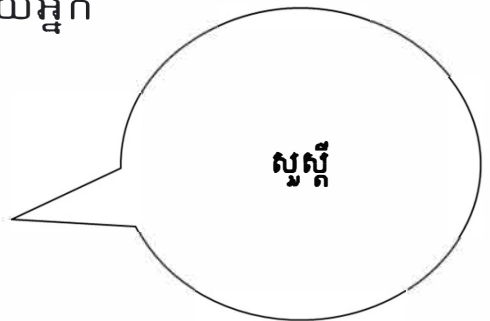
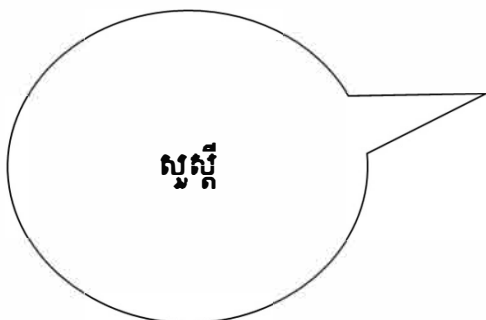
តើសមាគមសហគមន៍ធ្វើសកម្មភាពបែបណា?

- ក្នុងករណីមានគ្រោះមហន្តរាយដូចជារញ្ជួយដី ឬភ្លើង យើងនឹងចែកអំណោយដូចជា ទឹក និងអាហារដល់អ្នករាល់គ្នា។
- យើងខ្ញុំគ្រប់គ្រងកន្លែងដែលអ្នកដាក់កង់ និងម៉ូតូរបស់អ្នក។
- នៅពេលអ្នកមានបញ្ហា អ្នកអាចទាក់ទងសាជីវកម្ម និងសុំជំនួយ។
- យើងរៀបចំព្រឹត្តិការណ៍ និងពិធីបុណ្យសម្រាប់អ្នករាល់គ្នាដែលរស់នៅក្នុងអគារលំនៅដ្ឋាន។



2 អំពីការស្វាគមន៍ប្រចាំថ្ងៃ

បើជួបអ្នកដែលរស់នៅក្នុងលំនៅដ្ឋានជាមួយគ្នាសូមអោយអ្នកគោរពគ្នាទៅវិញទៅមក។



ច្បាប់នៃការរស់នៅ ① របៀបចោលសំរាម

មានច្បាប់សម្រាប់របៀបបោះចោលសំរាមហើយមានភាពខុសគ្នាអាស្រ័យលើតំបន់ដែលអ្នករស់នៅ។ សូមអនុវត្តតាមច្បាប់ដើម្បីឲ្យអ្នករស់នៅក្នុងបរិវេណលំនៅឋានទាំងអស់បានរស់នៅដោយជាសុកភាព។

1 ប្រភេទសំរាម

អ្នកអាចចោលសំរាមខាងក្រោមនៅកន្លែងស្តុកសម្រាមក្នុងបរិវេណលំនៅឋាន។

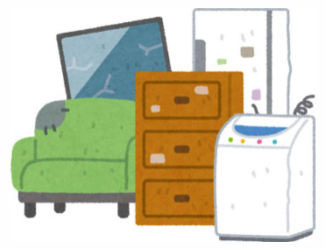
- សំរាមដែលអាចឆេះបាន
- សំរាមដែលមិនអាចដុតបាន
- ដប កំប៉ុង ដបប្លាស្ទិក



ថ្មប្រើរួច

លោហធាតុ

សំរាមធំ



2 របៀបចោលសំរាម

ថ្ងៃនិងពេលវេលាដែលអ្នកអាចបោះចោលសំរាមអាស្រ័យលើតំបន់ដែលអ្នករស់នៅនិងប្រភេទសំរាម។ អ្នកអាចទទួលបានសៀវភៅណែនាំអំពីសំរាមនៅតាមបង្អួចការិយាល័យរដ្ឋាភិបាលឬនៅលើគេហទំព័រសូមពិនិត្យមុនពេលផ្លាស់ទី។



ឧទាហរណ៍នៃសម្ភារៈដែលចែកចាយដោយទីក្រុងយូកូហាម៉ា

3 ការបំបែកសំរាម

សូមបំបែកសំរាមតាមប្រភេទ។

សំរាមនឹងមិនត្រូវបានប្រមូលទេប្រសិនបើអ្នកមិនតម្រៀបវាឬដាក់វាចេញនៅថ្ងៃខុសនៃសប្តាហ៍ឬពេលវេលា។ ប្រសិនបើសំរាមនៅសល់នឹងត្រូវក្អែកហើយកន្លែងស្តុកសម្រាមនឹងក្លាយទៅជាកន្លែងកំបាំងមិនល្អនឹងកើតឡើង។

យើងស្នើសុំកិច្ចសហប្រតិបត្តិការរបស់អ្នកក្នុងការបំបែកសំរាមដើម្បីឱ្យអ្នករស់នៅក្នុងអគារលំនៅដ្ឋានទាំងអស់អាចរស់នៅប្រកបដោយសុខភាព។



4 របៀបបោះចោលសំរាមធំ

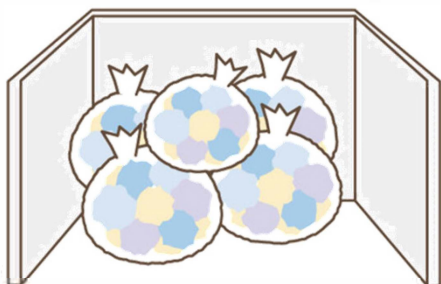
សំរាមធំដូចជាគ្រឿងសង្ហារឹមត្រូវបានគេហៅថា "សំរាមធំ"។ ដើម្បីបោះចោលសំរាមធំអ្នកត្រូវដាក់ពាក្យជាមុន។ ប្រសិនបើអ្នកមិនដាក់ពាក្យ និងបង់ថ្លៃទេ វានឹងមិនត្រូវបានប្រមូលទេ។

របៀបដាក់ពាក្យស្នើសុំនិងបោះចោលសំរាមច្រើនលើសលុបអាស្រ័យលើតំបន់ដែលអ្នករស់នៅដូច្នេះសូមសួរអ្នកនៅការិយាល័យរដ្ឋាភិបាល ឬពិនិត្យមើលសៀវភៅណែនាំអំពីសំរាម។



នៅពេលដែលអ្នកមិនដឹង?

ប្រសិនបើអ្នកមានចម្ងល់អំពីវិធីដាក់សំរាមឬបំបែកសំរាមសូមសួរអ្នករស់នៅក្នុងអគារលំនៅដ្ឋាន សមាគមសហគមន៍ ឬក្រុមហ៊ុនគ្រប់គ្រង។



ច្បាប់សម្រាប់ការរស់នៅ ២ អំពីសំឡេងនៅក្នុងជីវិតប្រចាំថ្ងៃ

នៅក្នុងអគារលំនៅដ្ឋានសំឡេងត្រូវបានបញ្ជូនយ៉ាងងាយស្រួលទៅកាន់ផ្ទះដែលនៅជិតនិងខាងលើ និងខាងក្រោម។ អាស្រ័យហេតុនេះសូមគោរពតាមឥរិយាបថខាងក្រោមនេះនិងរស់នៅតាមជីវិត។

សូមអោយស្ងាត់នៅពេលយប់



កុំវាយលើតដួបដូចញាំង



កុំឱ្យភ្លេងៗលោត ឬលេងបាល់នៅក្នុងផ្ទះ

កុំបង្កើតសំលេងរំខានក្នុងបន្ទប់



និយាយស្ងាត់ៗពេលអញ្ជើញមិត្តភក្តិមក ជប់លៀង

កុំបង្កើនកម្រិតសំឡេងនៃទូរទស្សន៍



ជៀសវាងការប្រើម៉ាស៊ីនបោកគក់ឬម៉ាស៊ីន បូមធ្នូលីនៅពេលព្រឹកព្រលឹម ឬពេលយប់

ប្រសិនបើវាទំនងជាមានសម្លេងរំខាននោះវាជារឿងសំខាន់ដែលត្រូវនិយាយជាមួយអ្នកជិតខាងជាមុន

ប្រសិនបើមិត្តភក្តិ និងក្រុមគ្រួសារមកលេងផ្ទះរបស់អ្នកហើយមានភាពរស់រវើកសូមសួរអ្នកដែលរស់នៅខាងលើខាងក្រោមឬនៅក្បែរអ្នកជាមុនថាប្រហែលជាមានសំលេងរំខានដោយសារតែមិត្តភក្តិរបស់អ្នកមកលេង។ ដោយធ្វើដូច្នោះអ្នកអាចការពារបញ្ហាសំលេងរំខាន។



ច្បាប់នៃការរស់នៅ ③ បន្ទប់ទឹក និងបង្គន់

រក្សាបន្ទប់ទឹក និងបង្គន់អនាម័យជានិច្ច។
 បំពង់បង្ហូរ ទឹកត្រូវបានភ្ជាប់ទៅនឹងផ្ទះផ្សេងទៀត។ ប្រឡាយដែលស្ទះអាចជន់លិចផ្ទះផ្សេង
 ទៀតដោយទឹក និងល្ងើងអាចបណ្តាលឱ្យមានការទទួលខុសត្រូវ។
 ម្យ៉ាងទៀត កុំបោះចោលអ្វីផ្សេងក្រៅពីក្រដាសបង្គន់ចុះបង្គន់។

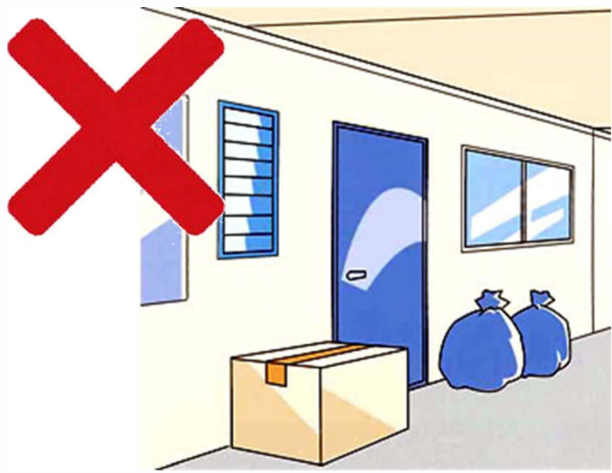


ក្នុងករណីមានការទទួលខុសត្រូវ...

យើងខ្ញុំណែនាំអ្នកឱ្យដកការធានារ៉ាប់រងការទទួលខុសត្រូវផ្ទាល់ខ្លួនក្នុងករណីដែលអ្នក
 ធ្វើឱ្យខូចខាតផ្ទះរបស់នរណាម្នាក់។ ក្នុងករណីខ្លះការធានារ៉ាប់រងលើការទទួលខុសត្រូវ
 ផ្ទាល់ខ្លួនត្រូវបានភ្ជាប់ទៅនឹងការធានារ៉ាប់រងរថយន្តស្ម័គ្រចិត្តជាកិច្ចសន្យាពិសេស។
 សូមពិគ្រោះជាមួយក្រុមហ៊ុនធានារ៉ាប់រងរបស់អ្នកសម្រាប់ព័ត៌មានលម្អិត។

ច្បាប់នៃការរស់នៅ ④ ច្រករបៀង និងយ៉ែរ (តំបន់ទូទៅ)

ច្រករបៀងនិងយ៉ែរក្រៅពីលំនៅដ្ឋានត្រូវបានគេហៅថា "តំបន់រួម" ហើយមិនអាចកាន់កាប់
 ដោយបុគ្គលបានទេ។ ច្រករបៀងនិងយ៉ែរជាផ្លូវជម្លៀសចេញក្នុងករណីមានគ្រោះមហន្តរាយ
 ម្យ៉ាងទៀតមនុស្សមួយចំនួនមិនចូលចិត្តផ្សេងបារីដូច្នោះសូមមេត្តាកុំដក់បារីនៅតាមច្រក
 របៀង យ៉ែរ។



ច្បាប់នៃការរស់នៅ ⑤ ការប្រើប្រាស់កន្លែងផ្ទុកកង់

ប្រសិនបើអ្នកទុកកង់ឬម៉ូតូរបស់អ្នកនៅក្នុងអគារលំនៅដ្ឋានសូមសួរសមាគមអ្នករស់នៅអំពីរបៀបប្រើប្រាស់ចំណតកង់។ ប្រសិនបើអគារលំនៅដ្ឋានរបស់អ្នកមិនមានសមាគមអ្នករស់នៅទេ សូមទាក់ទងក្រុមហ៊ុនគ្រប់គ្រង។



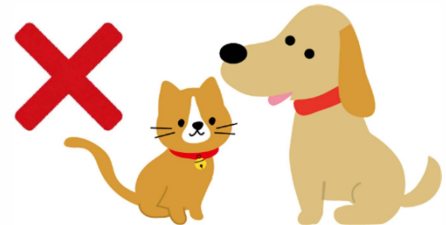
ច្បាប់នៃការរស់នៅ ⑥ កុំអោយអ្នកដទៃរស់នៅ

យោងតាមច្បាប់របស់សាជីវកម្មមានតែអ្នកដែលបំពេញពាក្យសុំលំនៅដ្ឋានប៉ុណ្ណោះដែលអាចរស់នៅទីនោះបាន។ កុំអនុញ្ញាតឱ្យមិត្តភក្តិឬក្រុមគ្រួសាររបស់អ្នករស់នៅដោយគ្មានការអនុញ្ញាតពីពួកគេ។ លើសពីនេះទៀតនីតិវិធីត្រូវបានទាមទារនៅពេលដែលមនុស្សដែលរស់នៅក្នុងផ្ទះផ្លាស់ប្តូរ។ សូមទូរស័ព្ទទៅក្រុមហ៊ុនជាមុនសិន។

(ផ្នែកគ្រប់គ្រងប្រតិបត្តិការសាជីវកម្មសាធារណៈ: TEL : 045-651-1864)

ច្បាប់នៃការរស់នៅ ⑦ សត្វចិញ្ចឹមដូចជាឆ្កែនិងឆ្ការមិនត្រូវបានអនុញ្ញាតទេ

មិនអនុញ្ញាតឱ្យមានសត្វចិញ្ចឹមដូចជាឆ្កែ ឬឆ្ការនៅក្នុងលំនៅដ្ឋានសាធារណៈឡើយ។ ប្រសិនបើអ្នកត្រូវបានគេរកឃើញថាមានសត្វចិញ្ចឹម អ្នកនឹងត្រូវបានស្នើសុំឱ្យចាកចេញពីលំនៅដ្ឋាន។



សំណើនៅពេលចាកចេញ

ការជូនដំណឹងត្រូវបានទាមទារនៅពេលផ្លាស់ទីចេញពីលំនៅដ្ឋានសាធារណៈ។ នៅពេលអ្នកសម្រេចចិត្តផ្លាស់ទីសូមទាក់ទងក្រុមហ៊ុនគ្រប់គ្រងជាមុនសិន។ យើងនឹងផ្ញើឯកសារចាំបាច់សម្រាប់ដំណើរការផ្ទេរទៅផ្ទះរបស់អ្នក។ បន្ទាប់ពីនេះសូមអនុវត្តតាមការណែនាំរបស់ក្រុមហ៊ុនគ្រប់គ្រងសម្រាប់ដំណើរការនីតិវិធីរហូតដល់អ្នកប្រគល់សោរទៅផ្ទះវិញ។



អគារលំនៅដ្ឋាន			អាស័យដ្ឋានទំនាក់ទំនង	
70-ル元住吉 70-ル榎が谷 70-ル横浜山手 70-ル川崎戸手 70-ル横浜長者町 70-ル横浜入江町 70-ル川崎下平間 70-ル川崎古市場 70-ル川崎中幸町 70-ル横浜三ツ沢	川崎下麻生 ヒルズ 千草台 70-ル新川崎 70-ル山田町 70-ル横濱関内 70-ル横濱宮川町 アンレーベ 横浜星川 横浜鶴見共同ビル 横浜六角橋共同ビル 横浜ニツ谷共同ビル	竹山 白根 東本郷 上白根 大里町 川島町 上作延 南平台 不動が丘	かながわ土地建物保全協会 横浜北サービスセンター TEL:045-933-0593 (平日8:30~17:30)	
70-ル横浜井土ヶ谷 東逗子駅前共同ビル 横浜中原第2共同ビル	不入斗 上郷西ヶ谷 70-ル新杉田	浦賀 汐見台 上郷台	かながわ土地建物保全協会 横浜南サービスセンター TEL:045-778-4425 (平日8:30~17:30)	
藤沢湘南台 70-ル戸塚深谷	藤沢西部 藤沢四ツ辻	戸塚深谷 藤沢円行	上土棚 辻堂海岸	かながわ土地建物保全協会 湘南サービスセンター TEL:0466-43-7731 (平日8:30~17:30)
相模原高根 綾瀬寺尾本町 大和東共同ビル	座間東原 大和大塚戸 相模原田名	春日台 大和第2 中津桜台	相武台 下九沢 緑ヶ丘	かながわ土地建物保全協会 県央サービスセンター TEL:046-251-2901 (平日8:30~17:30)
小田原酒匂 コンセル小田原東町 コンセル小田原中町	伊勢原 小田原橋 伊勢原池端	二宮 湯河原 平塚田村	かながわ土地建物保全協会 西湘サービスセンター TEL:0463-71-1839 (平日8:30~17:30)	
横浜若葉台			若葉台まちづくりセンター TEL:045-921-3361 (8:30~17:30) 水曜日・祝日は定休	