

神奈川県住宅供給公社 一般賃貸住宅(先着順受付)

名称	フロール川崎下平間		
所在地	神奈川県川崎市幸区下平間214-1		
構造	鉄筋コンクリート造 地上6階・13階建		
規模	全6棟 総戸数523戸		
築年月	平成14年5月築(1番館・3番館) 平成16年7月築(2番館・4～6番館)		
賃料	※賃料表参照	共益費	一律3,500円
敷金	賃料の3ヶ月分 ※家賃等立替払い制度〔(株)アプラス〕の利用で賃料の1ヶ月分		
※	家賃等立替払い制度〔(株)アプラス〕の利用の場合 賃料と共益費の合計額の1%の手数料が毎月必要		
礼金	なし	仲介料	なし
更新料	なし	火災保険	なし(任意加入)
契約期間	1年(自動更新)	管理	神奈川県住宅供給公社
入居可能日	申込受付後、約4週間後～7週間後(※住戸により異なります。)		
駐車場	敷地内15,277円(税込) ※住宅と同時契約可 ※空区画がない場合があります ※コインパーキングあり		
設備等	都市ガス、ガスコンロ設置可、エアコン(一部住戸)、 エレベーター有、BS対応(別契約)、CATV対応(別契約)、 TVモニター付インターフォン		
光回線	対応可(別契約:NTT東日本・auひかり)		
風呂	追焚機能付風呂		
その他	免震構造採用・床暖房(別契約)・※トランクルーム(無料/有料)・ 宅配BOX・浴室等に安全手すり付		
法人契約	可(諸条件有)	単身入居	可(諸条件有)
その他	ペット不可・友人入居不可・事務所利用不可・転賃不可		

※図面と現況が異なる場合は、現況を優先致します。

※トランクルーム 無料・・・全住戸玄関横 有料・・・2番館に有料トランクルーム有(月額2,000円～2,300円)

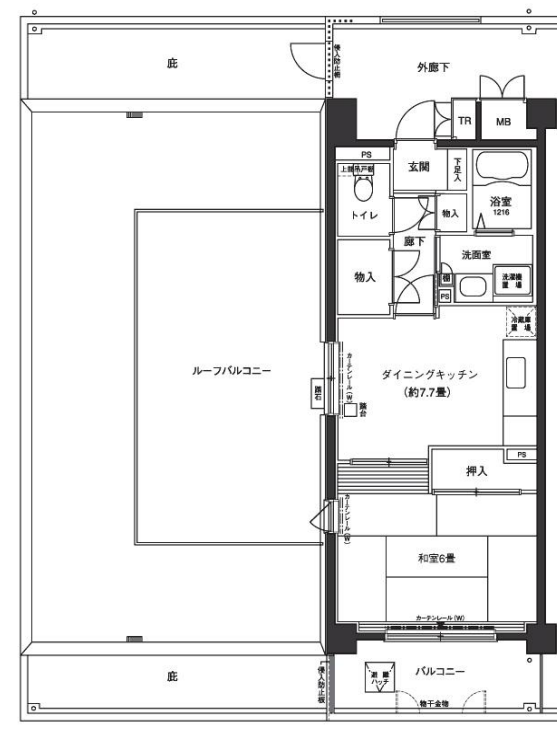
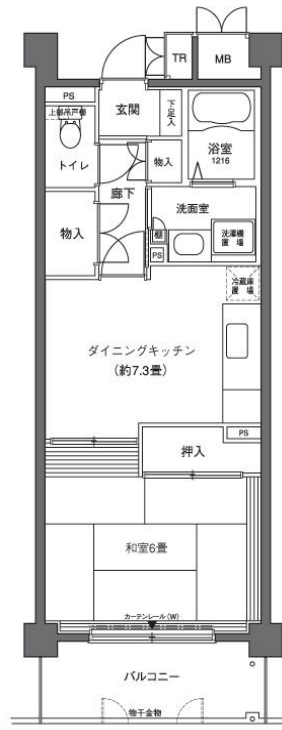
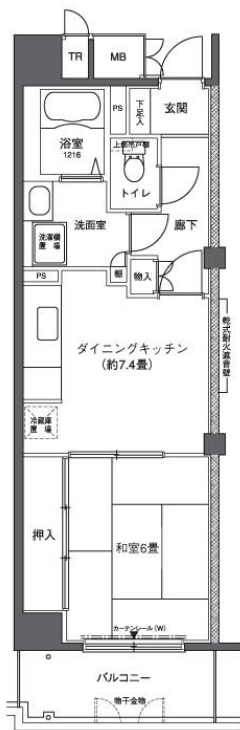


★免震構造採用★

Aタイプ 1DK 40.30㎡
賃料:71,300円～96,000円

B1タイプ 1DK 41.29㎡
賃料:94,500円～97,700円

B2タイプ 1DK
(ルーフバルコニー付) 43.39㎡
賃料:113,700円



交通のご案内

- ①JR南武線「鹿島田」駅下車、徒歩7分～10分
- ②JR横須賀線「新川崎」駅下車、徒歩13分～15分
- ③JR東海道線等「川崎」駅下車、川崎市営バス小杉駅行等約10分「下平間住宅前」徒歩1分～3分



■会社の賃貸募集窓口

TEL 0120-100-107 (通話料無料)

営業時間9:00～17:15 無休(夏季・年末年始除く)

インターネットで各物件の地図や
間取りがご覧いただけます。

会社の賃貸

検索

<https://www.kousha-chintai.com>



神奈川県住宅供給公社 一般賃貸住宅(先着順受付)

名称	フロール川崎下平間		
所在地	神奈川県川崎市幸区下平間214-1		
構造	鉄筋コンクリート造 地上6階・13階建		
規模	全6棟 総戸数523戸		
築年月	平成14年5月築(1番館・3番館) 平成16年7月築(2番館・4～6番館)		
賃料	※賃料表参照	共益費	一律3,500円
敷金	賃料の3ヶ月分 ※家賃等立替払い制度〔(株)アプラス〕の利用で賃料の1ヶ月分		
※	家賃等立替払い制度〔(株)アプラス〕の利用の場合 賃料と共益費の合計額の1%の手数料が毎月必要		
礼金	なし	仲介料	なし
更新料	なし	火災保険	なし(任意加入)
契約期間	1年(自動更新)	管理	神奈川県住宅供給公社
入居可能日	申込受付後、約4週間後～7週間後(※住戸により異なります。)		
駐車場	敷地内15,277円(税込) ※住宅と同時契約可 ※空区画がない場合があります ※コインパーキングあり		
設備等	都市ガス、ガスコンロ設置可、エアコン(一部住戸)、エレベータ有、BS対応(別契約)、CATV対応(別契約)、TVモニター付インターフォン		
光回線	対応可(別契約:NTT東日本・auひかり)		
風呂	追焚機能付風呂		
その他	免震構造採用・床暖房(別契約)・※トランクルーム(無料/有料)・宅配BOX・浴室等に安全手すり付		
法人契約	可(諸条件有)	単身入居	可(諸条件有)
その他	ペット不可・友人入居不可・事務所利用不可・転賃不可		

※図面と現況が異なる場合は、現況を優先致します。

※トランクルーム 無料・・・全住戸玄関横 有料・・・2番館に有料トランクルーム有(月額2,000円～2,300円)



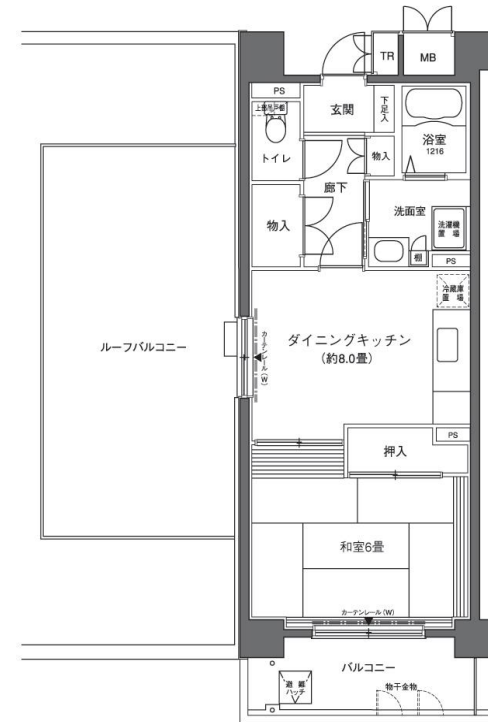
★免震構造採用★

C1タイプ 1DK 41.30㎡
賃料:73,500円～94,900円

C1'タイプ 1DK 44.46㎡
賃料:108,900円

C2タイプ 1DK
(ルーフバルコニー付) 44.46㎡
賃料:113,400円

- 交通のご案内
- ①JR南武線「鹿島田」駅下車、徒歩7分～10分
 - ②JR横須賀線「新川崎」駅下車、徒歩13分～15分
 - ③JR東海道線等「川崎」駅下車、川崎市営バス小杉駅行等約10分「下平間住宅前」徒歩1分～3分



■会社の賃貸募集窓口

TEL 0120-100-107 (通話料無料)

営業時間9:00～17:15 無休(夏季・年末年始除く)

インターネットで各物件の地図や間取りがご覧いただけます。

会社の賃貸

検索

<https://www.kousha-chintai.com>



神奈川県住宅供給公社 一般賃貸住宅(先着順受付)

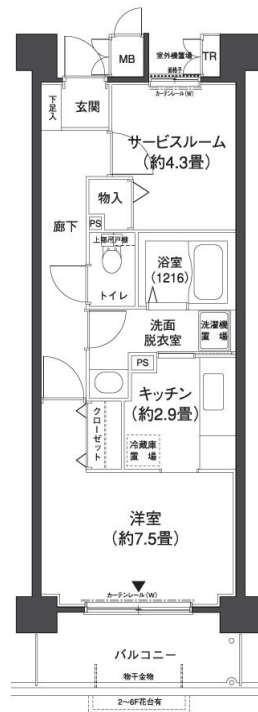
名称	フロール川崎下平間		
所在地	神奈川県川崎市幸区下平間214-1		
構造	鉄筋コンクリート造 地上6階・13階建		
規模	全6棟 総戸数523戸		
築年月	平成14年5月築(1番館・3番館) 平成16年7月築(2番館・4～6番館)		
賃料	※賃料表参照	共益費	一律3,500円
敷金	賃料の3ヶ月分 ※家賃等立替払い制度〔(株)アプラス〕の利用で賃料の1ヶ月分		
※	家賃等立替払い制度〔(株)アプラス〕の利用の場合 賃料と共益費の合計額の1%の手数料が毎月必要		
礼金	なし	仲介料	なし
更新料	なし	火災保険	なし(任意加入)
契約期間	1年(自動更新)	管理	神奈川県住宅供給公社
入居可能日	申込受付後、約4週間後～7週間後(※住戸により異なります。)		
駐車場	敷地内15,277円(税込) ※住宅と同時契約可 ※空区画がない場合があります ※コインパーキングあり		
設備等	都市ガス、ガスコンロ設置可、エアコン(一部住戸)、エレベータ有、BS対応(別契約)、CATV対応(別契約)、TVモニター付インターフォン		
光回線	対応可(別契約:NTT東日本・auひかり)		
風呂	追焚機能付風呂		
その他	免震構造採用・床暖房(別契約)・※トランクルーム(無料/有料)・宅配BOX・浴室等に安全手すり付		
法人契約	可(諸条件有)	単身入居	可(諸条件有)
その他	ペット不可・友人入居不可・事務所利用不可・転賃不可		

※図面と現況が異なる場合は、現況を優先致します。
※トランクルーム 無料・・・全住戸玄関横 有料・・・2番館に有料トランクルーム有(月額2,000円～2,300円)



★免震構造採用★

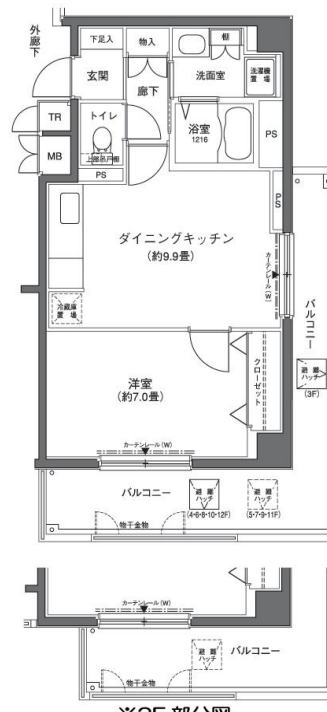
Dタイプ 1K+S 41.50㎡
賃料:78,500円～99,900円



交通のご案内

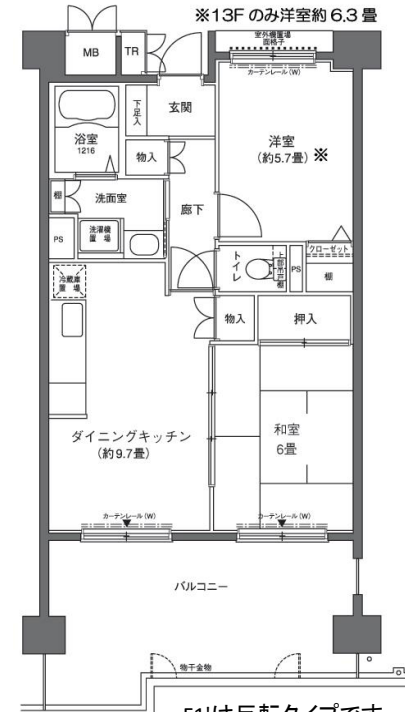
- ①JR南武線「鹿島田」駅下車、徒歩7分～10分
- ②JR横須賀線「新川崎」駅下車、徒歩13分～15分
- ③JR東海道線等「川崎」駅下車、川崎市営バス小杉駅行等約10分「下平間住宅前」徒歩1分～3分

Eタイプ 1DK 42.91㎡
賃料:97,500円～117,800円



※3F 部分図

F1・F1'タイプ 2DK
51.70㎡・52.73㎡(13F)
賃料:95,800円～124,100円



※13Fのみ洋室約6.3畳
F1'は反転タイプです。



■会社の賃貸募集窓口

TEL 0120-100-107 (通話料無料)

営業時間9:00～17:15 無休(夏季・年末年始除く)

インターネットで各物件の地図や
間取りがご覧いただけます。

会社の賃貸

検索

<https://www.kousha-chintai.com>



神奈川県住宅供給公社 一般賃貸住宅(先着順受付)

名称	フロール川崎下平間		
所在地	神奈川県川崎市幸区下平間214-1		
構造	鉄筋コンクリート造 地上6階・13階建		
規模	全6棟 総戸数523戸		
築年月	平成14年5月築(1番館・3番館) 平成16年7月築(2番館・4～6番館)		
賃料	※賃料表参照	共益費	一律3,500円
敷金	賃料の3ヶ月分 ※家賃等立替払い制度[(株)アプラス]の利用で賃料の1ヶ月分		
※	家賃等立替払い制度[(株)アプラス]の利用の場合 賃料と共益費の合計額の1%の手数料が毎月必要		
礼金	なし	仲介料	なし
更新料	なし	火災保険	なし(任意加入)
契約期間	1年(自動更新)	管理	神奈川県住宅供給公社
入居可能日	申込受付後、約4週間後～7週間後(※住戸により異なります。)		
駐車場	敷地内15,277円(税込) ※住宅と同時契約可 ※空区画がない場合があります ※コインパーキングあり		
設備等	都市ガス、ガスコンロ設置可、エアコン(一部住戸)、エレベータ有、BS対応(別契約)、CATV対応(別契約)、TVモニター付インターフォン		
光回線	対応可(別契約:NTT東日本・auひかり)		
風呂	追焚機能付風呂		
その他	免震構造採用・床暖房(別契約)・※トランクルーム(無料/有料)・宅配BOX・浴室等に安全手すり付		
法人契約	可(諸条件有)	単身入居	可(諸条件有)
その他	ペット不可・友人入居不可・事務所利用不可・転賃不可		

※図面と現況が異なる場合は、現況を優先致します。
※トランクルーム 無料・・・全住戸玄関横 有料・・・2番館に有料トランクルーム有(月額2,000円～2,300円)



★免震構造採用★

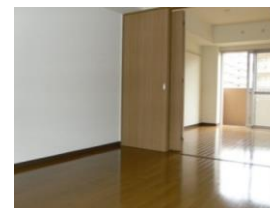
F2タイプ 2DK
(ルーフバルコニー付) 56.07㎡
賃料:139,500円



交通のご案内

- ①JR南武線「鹿島田」駅下車、徒歩7分～10分
- ②JR横須賀線「新川崎」駅下車、徒歩13分～15分
- ③JR東海道線等「川崎」駅下車、川崎市営バス小杉駅行等約10分「下平間住宅前」徒歩1分～3分

G1・G1'タイプ 2DK 53.01㎡
賃料:112,900円～124,600円



※G1'は反転タイプです。※一部の住宅はキッチンPS位置・ダイニング扉の向きが異なります。



■会社の賃貸募集窓口

TEL 0120-100-107 (通話料無料)

営業時間9:00～17:15 無休(夏季・年末年始除く)

インターネットで各物件の地図や間取りがご覧いただけます。

会社の賃貸

検索

<https://www.kousha-chintai.com>



神奈川県住宅供給公社 一般賃貸住宅(先着順受付)

名称	フロール川崎下平間		
所在地	神奈川県川崎市幸区下平間214-1		
構造	鉄筋コンクリート造 地上6階・13階建		
規模	全6棟 総戸数523戸		
築年月	平成14年5月築(1番館・3番館) 平成16年7月築(2番館・4～6番館)		
賃料	※賃料表参照	共益費	一律3,500円
敷金	賃料の3ヶ月分 ※家賃等立替払い制度[(株)アプラス]の利用で賃料の1ヶ月分		
※	家賃等立替払い制度[(株)アプラス]の利用の場合 賃料と共益費の合計額の1%の手数料が毎月必要		
礼金	なし	仲介料	なし
更新料	なし	火災保険	なし(任意加入)
契約期間	1年(自動更新)	管理	神奈川県住宅供給公社
入居可能日	申込受付後、約4週間後～7週間後(※住戸により異なります。)		
駐車場	敷地内15,277円(税込) ※住宅と同時契約可 ※空区画がない場合があります ※コインパーキングあり		
設備等	都市ガス、ガスコンロ設置可、エアコン(一部住戸)、 エレベータ有、BS対応(別契約)、CATV対応(別契約)、 TVモニター付インターフォン		
光回線	対応可(別契約:NTT東日本・auひかり)		
風呂	追焚機能付風呂		
その他	免震構造採用・床暖房(別契約)・※トランクルーム(無料/有料)・ 宅配BOX・浴室等に安全手すり付		
法人契約	可(諸条件有)	単身入居	可(諸条件有)
その他	ペット不可・友人入居不可・事務所利用不可・転賃不可		

※図面と現況が異なる場合は、現況を優先致します。
※トランクルーム 無料・・・全住戸玄関横 有料・・・2番館に有料トランクルーム有(月額2,000円～2,300円)



★免震構造採用★

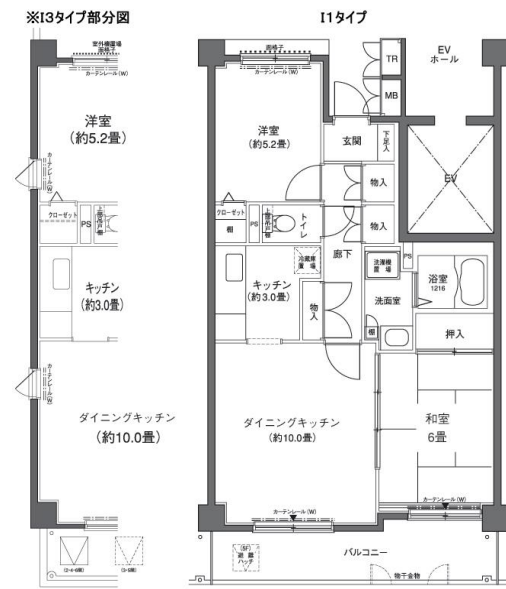
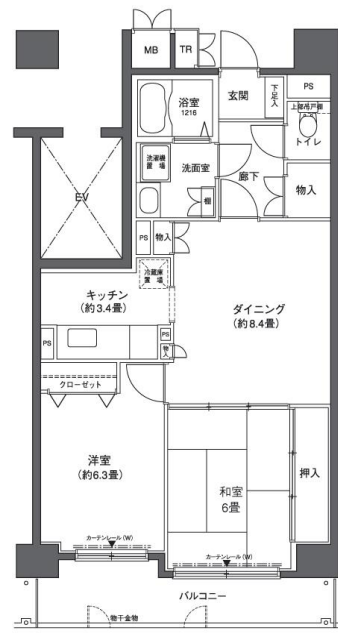
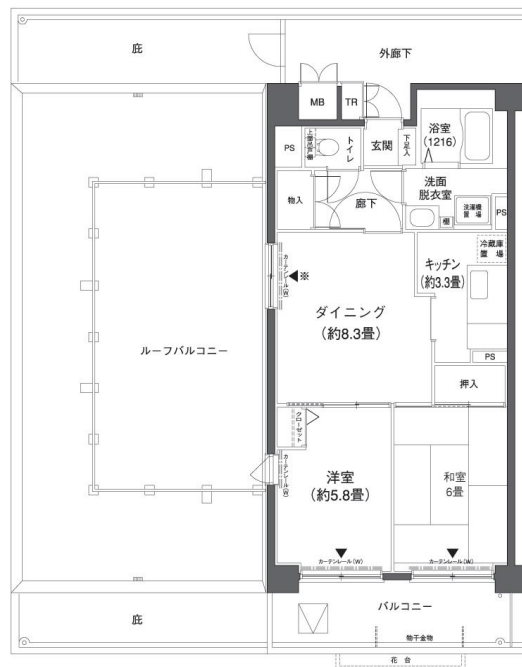
交通のご案内

- ①JR南武線「鹿島田」駅下車、徒歩7分～10分
- ②JR横須賀線「新川崎」駅下車、徒歩13分～15分
- ③JR東海道線等「川崎」駅下車、川崎市営バス小杉駅行等約10分「下平間住宅前」徒歩1分～3分

G2タイプ 2DK
(ルーフトバルコニー付)55.60㎡
賃料:138,500円

H・H'タイプ 2DK 59.01㎡
賃料:101,100円～132,600円

I1・I3タイプ 2LDK 58.78㎡
賃料:126,200円～136,700円



※H'は反転タイプです。

※I3はI1タイプの角住戸となります。



■会社の賃貸募集窓口

TEL 0120-100-107 (通話料無料)

営業時間9:00～17:15 無休(夏季・年末年始除く)

インターネットで各物件の地図や
間取りがご覧いただけます。

会社の賃貸

検索

<https://www.kousha-chintai.com>



神奈川県住宅供給公社 一般賃貸住宅(先着順受付)

名称	フロール川崎下平間		
所在地	神奈川県川崎市幸区下平間214-1		
構造	鉄筋コンクリート造 地上6階・13階建		
規模	全6棟 総戸数523戸		
築年月	平成14年5月築(1番館・3番館) 平成16年7月築(2番館・4～6番館)		
賃料	※賃料表参照	共益費	一律3,500円
敷金	賃料の3ヶ月分 ※家賃等立替払い制度[(株)アプラス]の利用で賃料の1ヶ月分		
※	家賃等立替払い制度[(株)アプラス]の利用の場合 賃料と共益費の合計額の1%の手数料が毎月必要		
礼金	なし	仲介料	なし
更新料	なし	火災保険	なし(任意加入)
契約期間	1年(自動更新)	管理	神奈川県住宅供給公社
入居可能日	申込受付後、約4週間後～7週間後(※住戸により異なります。)		
駐車場	敷地内15,277円(税込) ※住宅と同時契約可 ※空区画がない場合があります ※コインパーキングあり		
設備等	都市ガス、ガスコンロ設置可、エアコン(一部住戸)、エレベータ有、BS対応(別契約)、CATV対応(別契約)、TVモニター付インターフォン		
光回線	対応可(別契約:NTT東日本・auひかり)		
風呂	追焚機能付風呂		
その他	免震構造採用・床暖房(別契約)・※トランクルーム(無料/有料)・宅配BOX・浴室等に安全手すり付		
法人契約	可(諸条件有)	単身入居	可(諸条件有)
その他	ペット不可・友人入居不可・事務所利用不可・転賃不可		

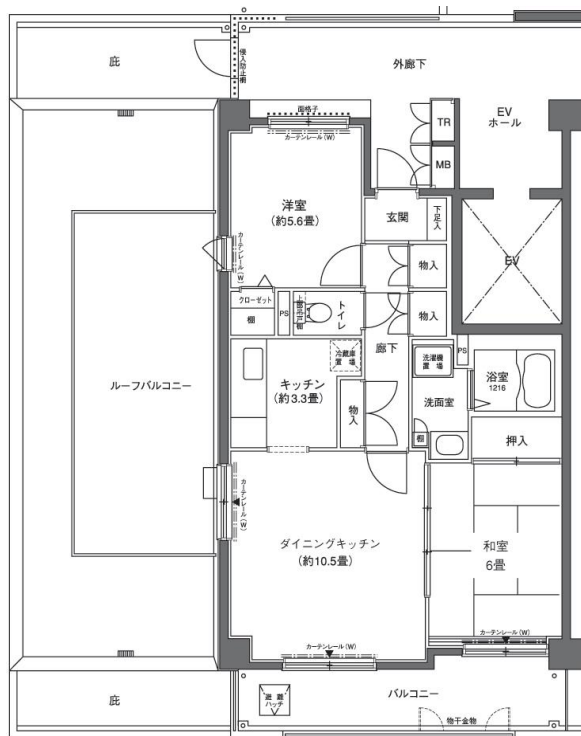
※図面と現況が異なる場合は、現況を優先致します。

※トランクルーム 無料・・・全住戸玄関横 有料・・・2番館に有料トランクルーム有(月額2,000円～2,300円)

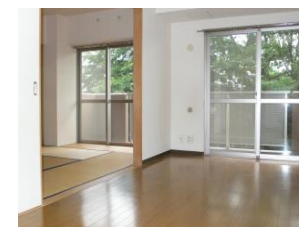
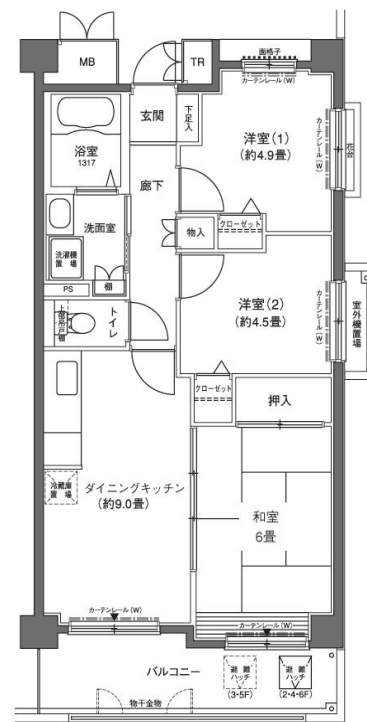


★免震構造採用★

12タイプ 2LDK
(ルーフバルコニー付) 61.02㎡
賃料:144,700円～146,800円



Jタイプ 3DK 58.07㎡
賃料:125,800円～137,400円



交通のご案内

- ①JR南武線「鹿島田」駅下車、徒歩7分～10分
- ②JR横須賀線「新川崎」駅下車、徒歩13分～15分
- ③JR東海道線等「川崎」駅下車、川崎市営バス小杉駅行等約10分「下平間住宅前」徒歩1分～3分



■会社の賃貸募集窓口

TEL 0120-100-107 (通話料無料)

営業時間9:00～17:15 無休(夏季・年末年始除く)

インターネットで各物件の地図や
間取りがご覧いただけます。

会社の賃貸

検索

<https://www.kousha-chintai.com>



神奈川県住宅供給公社 一般賃貸住宅(先着順受付)

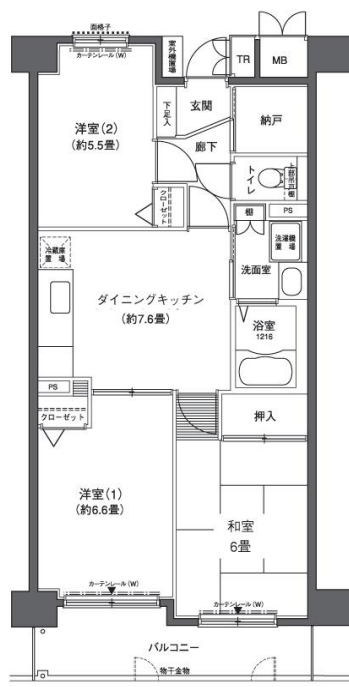
名称	フロール川崎下平間		
所在地	神奈川県川崎市幸区下平間214-1		
構造	鉄筋コンクリート造 地上6階・13階建		
規模	全6棟 総戸数523戸		
築年月	平成14年5月築(1番館・3番館) 平成16年7月築(2番館・4～6番館)		
賃料	※賃料表参照	共益費	一律3,500円
敷金	賃料の3ヶ月分 ※家賃等立替払い制度〔(株)アプラス〕の利用で賃料の1ヶ月分		
※	家賃等立替払い制度〔(株)アプラス〕の利用の場合 賃料と共益費の合計額の1%の手数料が毎月必要		
礼金	なし	仲介料	なし
更新料	なし	火災保険	なし(任意加入)
契約期間	1年(自動更新)	管理	神奈川県住宅供給公社
入居可能日	申込受付後、約4週間後～7週間後(※住戸により異なります。)		
駐車場	敷地内15,277円(税込) ※住宅と同時契約可 ※空区画がない場合があります ※コインパーキングあり		
設備等	都市ガス、ガスコンロ設置可、エアコン(一部住戸)、 エレベータ有、BS対応(別契約)、CATV対応(別契約)、 TVモニター付インターフォン		
光回線	対応可(別契約:NTT東日本・auひかり)		
風呂	追焚機能付風呂		
その他	免震構造採用・床暖房(別契約)・※トランクルーム(無料/有料)・ 宅配BOX・浴室等に安全手すり付		
法人契約	可(諸条件有)	単身入居	可(諸条件有)
その他	ペット不可・友人入居不可・事務所利用不可・転賃不可		

※図面と現況が異なる場合は、現況を優先致します。
※トランクルーム 無料・・・全住戸玄関横 有料・・・2番館に有料トランクルーム有(月額2,000円～2,300円)



★免震構造採用★

K1・K1'タイプ 3DK 60.09㎡
賃料:111,400円～137,300円



※建築基準法上、洋室(2)が納戸表記となる住戸が一部あります

※K1'は反転タイプです。

交通のご案内

- ①JR南武線「鹿島田」駅下車、徒歩7分～10分
- ②JR横須賀線「新川崎」駅下車、徒歩13分～15分
- ③JR東海道線等「川崎」駅下車、川崎市営バス小杉駅行等約10分「下平間住宅前」徒歩1分～3分

K2タイプ 3DK
(ルーフバルコニー付)64.06㎡
賃料:148,500円



K3タイプ 3DK 64.06㎡
賃料:148,500円



■公社の賃貸募集窓口

TEL 0120-100-107 (通話料無料)

営業時間9:00～17:15 無休(夏季・年末年始除く)

インターネットで各物件の地図や
間取りがご覧いただけます。

公社の賃貸

検索

<https://www.kousha-chintai.com>



神奈川県住宅供給公社 一般賃貸住宅(先着順受付)

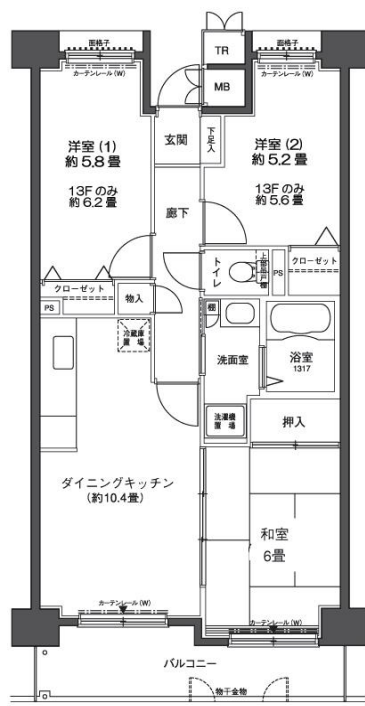
名称	フロール川崎下平間		
所在地	神奈川県川崎市幸区下平間214-1		
構造	鉄筋コンクリート造 地上6階・13階建		
規模	全6棟 総戸数523戸		
築年月	平成14年5月築(1番館・3番館) 平成16年7月築(2番館・4～6番館)		
賃料	※賃料表参照	共益費	一律3,500円
敷金	賃料の3ヶ月分 ※家賃等立替払い制度〔(株)アプラス〕の利用で賃料の1ヶ月分		
※	家賃等立替払い制度〔(株)アプラス〕の利用の場合 賃料と共益費の合計額の1%の手数料が毎月必要		
礼金	なし	仲介料	なし
更新料	なし	火災保険	なし(任意加入)
契約期間	1年(自動更新)	管理	神奈川県住宅供給公社
入居可能日	申込受付後、約4週間後～7週間後(※住戸により異なります。)		
駐車場	敷地内15,277円(税込) ※住宅と同時契約可 ※空区画がない場合があります ※コインパーキングあり		
設備等	都市ガス、ガスコンロ設置可、エアコン(一部住戸)、エレベータ有、BS対応(別契約)、CATV対応(別契約)、TVモニター付インターフォン		
光回線	対応可(別契約:NTT東日本・auひかり)		
風呂	追焚機能付風呂		
その他	免震構造採用・床暖房(別契約)・※トランクルーム(無料/有料)・宅配BOX・浴室等に安全手すり付		
法人契約	可(諸条件有)	単身入居	可(諸条件有)
その他	ペット不可・友人入居不可・事務所利用不可・転賃不可		

※図面と現況が異なる場合は、現況を優先致します。
※トランクルーム 無料・・・全住戸玄関横 有料・・・2番館に有料トランクルーム有(月額2,000円～2,300円)



★免震構造採用★

L1・L1'タイプ 3DK
62.37㎡・63.86㎡
賃料:110,900円～145,700円

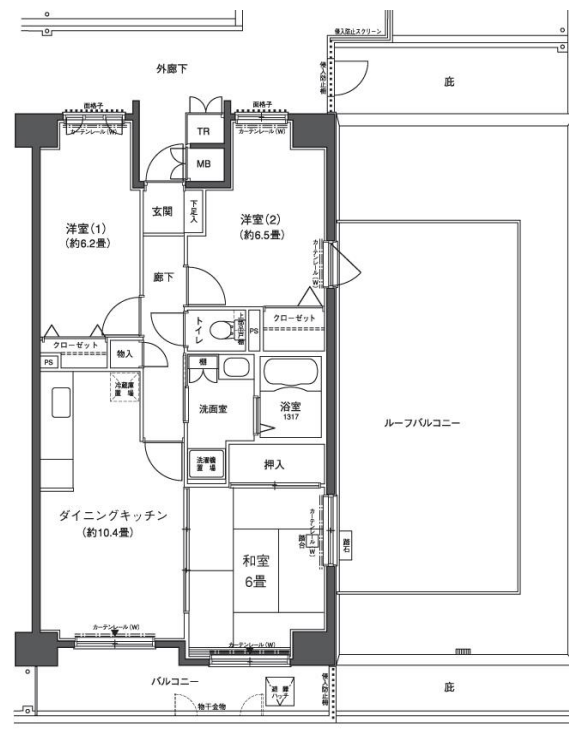


※建築基準法上、洋室(2)が納戸表記となる住宅があります

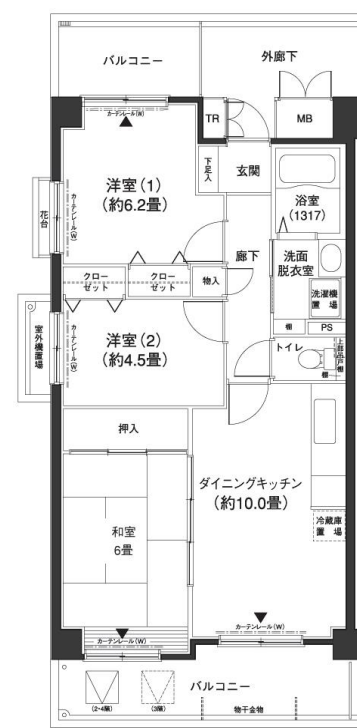
※L1'は反転タイプです。

交通のご案内	①JR南武線「鹿島田」駅下車、徒歩7分～10分
	②JR横須賀線「新川崎」駅下車、徒歩13分～15分
	③JR東海道線等「川崎」駅下車、川崎市営バス小杉駅行等約10分「下平間住宅前」徒歩1分～3分

L2タイプ 3DK
(ルーフバルコニー付) 67.96㎡
賃料:158,400円



Mタイプ 3DK 62.84㎡
賃料:148,600円～151,700円



■公社の賃貸募集窓口

TEL 0120-100-107 (通話料無料)

営業時間9:00～17:15 無休(夏季・年末年始除く)

インターネットで各物件の地図や間取りがご覧いただけます。

公社の賃貸

検索

<https://www.kousha-chintai.com>



神奈川県住宅供給公社 一般賃貸住宅(先着順受付)

名称	フロール川崎下平間		
所在地	神奈川県川崎市幸区下平間214-1		
構造	鉄筋コンクリート造 地上6階・13階建		
規模	全6棟 総戸数523戸		
築年月	平成14年5月築(1番館・3番館) 平成16年7月築(2番館・4～6番館)		
賃料	※賃料表参照	共益費	一律3,500円
敷金	賃料の3ヶ月分 ※家賃等立替払い制度〔株〕アプラスの利用で賃料の1ヶ月分		
※	家賃等立替払い制度〔株〕アプラスの利用の場合 賃料と共益費の合計額の1%の手数料が毎月必要		
礼金	なし	仲介料	なし
更新料	なし	火災保険	なし(任意加入)
契約期間	1年(自動更新)	管理	神奈川県住宅供給公社
入居可能日	申込受付後、約4週間後～7週間後(※住戸により異なります。)		
駐車場	敷地内15,277円(税込) ※住宅と同時契約可 ※空区画がない場合があります ※コインパーキングあり		
設備等	都市ガス、ガスコンロ設置可、エアコン(一部住戸)、エレベータ有、BS対応(別契約)、CATV対応(別契約)、TVモニター付インターフォン		
光回線	対応可(別契約:NTT東日本・auひかり)		
風呂	追焚機能付風呂		
その他	免震構造採用・床暖房(別契約)・※ランクルーム(無料/有料)・宅配BOX・浴室等に安全手すり付		
法人契約	可(諸条件有)	単身入居	可(諸条件有)
その他	ペット不可・友人入居不可・事務所利用不可・転賃不可		

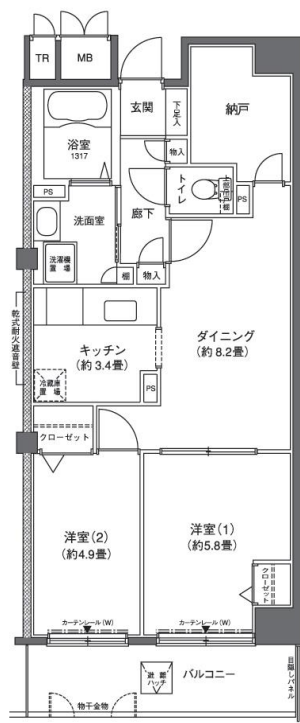
※図面と現況が異なる場合は、現況を優先致します。

※ランクルーム 無料・・・全住戸玄関横 有料・・・2番館に有料ランクルーム有(月額2,000円～2,300円)



★免震構造採用★

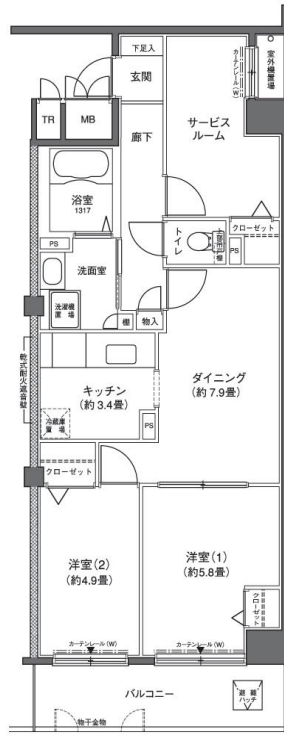
Nタイプ 2DK 57.42㎡
賃料:105,400円



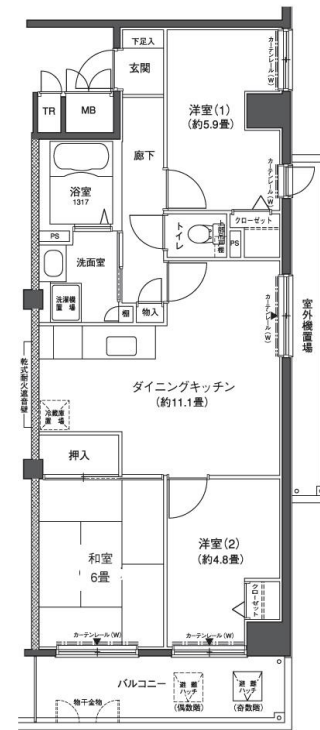
交通のご案内

- ①JR南武線「鹿島田」駅下車、徒歩7分～10分
- ②JR横須賀線「新川崎」駅下車、徒歩13分～15分
- ③JR東海道線等「川崎」駅下車、川崎市営バス小杉駅行等約10分「下平間住宅前」徒歩1分～3分

Oタイプ 2DK+S 62.67㎡
賃料:128,400円



Pタイプ 3DK 63.75㎡
賃料:128,600円～146,600円



■公社の賃貸募集窓口

TEL 0120-100-107 (通話料無料)

営業時間9:00～17:15 無休(夏季・年末年始除く)

インターネットで各物件の地図や間取りがご覧いただけます。

公社の賃貸

検索

<https://www.kousha-chintai.com>



神奈川県住宅供給公社 一般賃貸住宅(先着順受付)

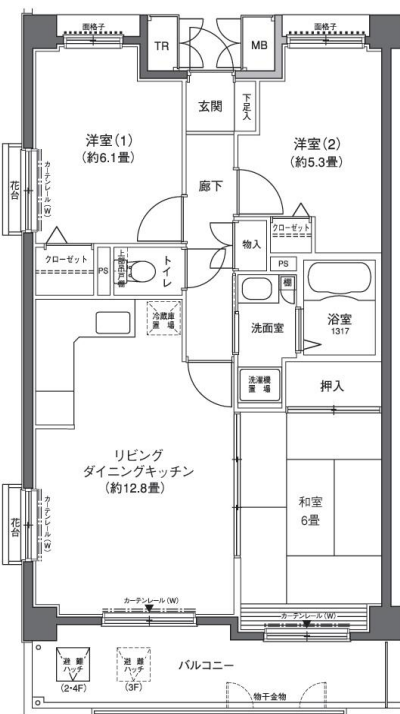
名称	フロール川崎下平間		
所在地	神奈川県川崎市幸区下平間214-1		
構造	鉄筋コンクリート造 地上6階・13階建		
規模	全6棟 総戸数523戸		
築年月	平成14年5月築(1番館・3番館) 平成16年7月築(2番館・4～6番館)		
賃料	※賃料表参照	共益費	一律3,500円
敷金	賃料の3ヶ月分 ※家賃等立替払い制度〔(株)アプラス〕の利用で賃料の1ヶ月分		
※	家賃等立替払い制度〔(株)アプラス〕の利用の場合 賃料と共益費の合計額の1%の手数料が毎月必要		
礼金	なし	仲介料	なし
更新料	なし	火災保険	なし(任意加入)
契約期間	1年(自動更新)	管理	神奈川県住宅供給公社
入居可能日	申込受付後、約4週間後～7週間後(※住戸により異なります。)		
駐車場	敷地内15,277円(税込) ※住宅と同時契約可 ※空区画がない場合があります ※コインパーキングあり		
設備等	都市ガス、ガスコンロ設置可、エアコン(一部住戸)、エレベータ有、BS対応(別契約)、CATV対応(別契約)、TVモニター付インターフォン		
光回線	対応可(別契約:NTT東日本・auひかり)		
風呂	追焚機能付風呂		
その他	免震構造採用・床暖房(別契約)・※ランクルーム(無料/有料)・宅配BOX・浴室等に安全手すり付		
法人契約	可(諸条件有)	単身入居	可(諸条件有)
その他	ペット不可・友人入居不可・事務所利用不可・転賃不可		

※図面と現況が異なる場合は、現況を優先致します。
※ランクルーム 無料・・・全住戸玄関横 有料・・・2番館に有料ランクルーム有(月額2,000円～2,300円)



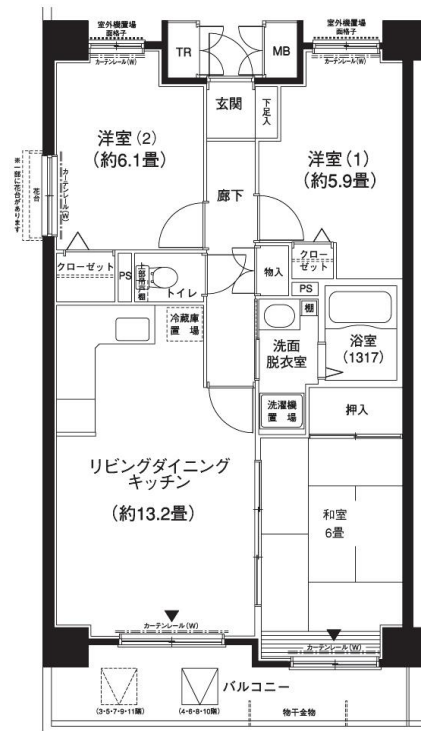
★免震構造採用★

Q・Q'タイプ 3LDK 67.42㎡
賃料:140,200円～150,900円

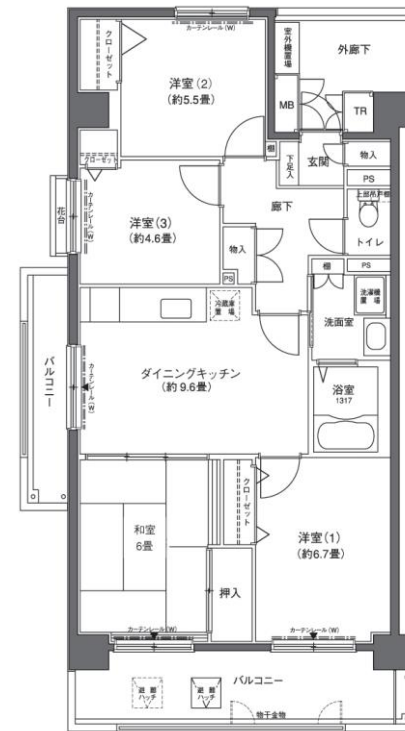


交通のご案内	①JR南武線「鹿島田」駅下車、徒歩7分～10分
	②JR横須賀線「新川崎」駅下車、徒歩13分～15分
	③JR東海道線等「川崎」駅下車、川崎市営バス小杉駅行等約10分「下平間住宅前」徒歩1分～3分

Rタイプ 3LDK 69.33㎡
賃料:135,500円～153,500円



Sタイプ 4DK 77.06㎡
賃料:145,100円～171,000円



■公社の賃貸募集窓口

TEL 0120-100-107 (通話料無料)

営業時間9:00～17:15 無休(夏季・年末年始除く)

インターネットで各物件の地図や
間取りがご覧いただけます。

公社の賃貸

検索

<https://www.kousha-chintai.com>



