

神奈川県住宅供給公社 一般賃貸住宅(先着順受付)

名称	<b>ルリエ新川崎</b>
所在地	神奈川県川崎市幸区新塚越201
構造	鉄筋コンクリート造 地上18階・地下2階建
規模	全1棟 総戸数200戸
築年月	平成16年3月築

賃料	※賃料表参照	共益費	一律4,800円
敷金	賃料の3ヶ月分 ※家賃等立替払い制度〔(株)アプラス〕の利用で賃料の1ヶ月分		
※	家賃等立替払い制度〔(株)アプラス〕の利用の場合 賃料と共益費の合計額の1%の手数料が毎月必要		
礼金	なし	仲介料	なし
更新料	なし	火災保険	なし(任意加入)
契約期間	1年(自動更新)	管理	神奈川県住宅供給公社
入居可能日	申込受付後、約4週間後～7週間後 (※住戸により異なります。)		
駐車場	敷地内19,352円～22,408円(税込) ※住宅と同時契約可 ※空区画がない場合があります		
設備等	都市ガス、ガスコンロ設置可、エレベーター有 BS対応(別契約)、CATV対応(別契約)		
光回線	対応可(別契約:NTT東日本・auひかり・NURO光)		
風呂	追焚機能付風呂		
その他	免震構造採用・オートロック・床暖房(別契約)・宅配BOX トランクルーム(無料)・浴室等に安全手すり付		
法人契約	可(諸条件有)	単身入居	可(諸条件有)
その他	ペット不可・友人入居不可・事務所利用不可・転賃不可		

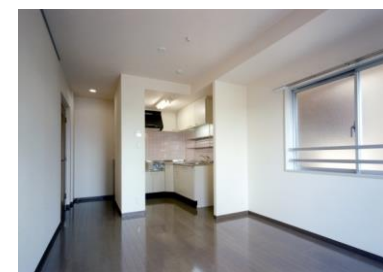
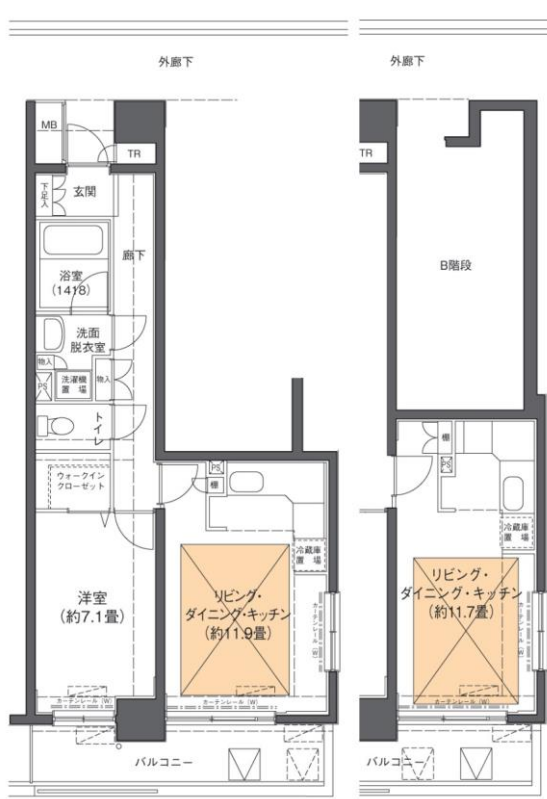
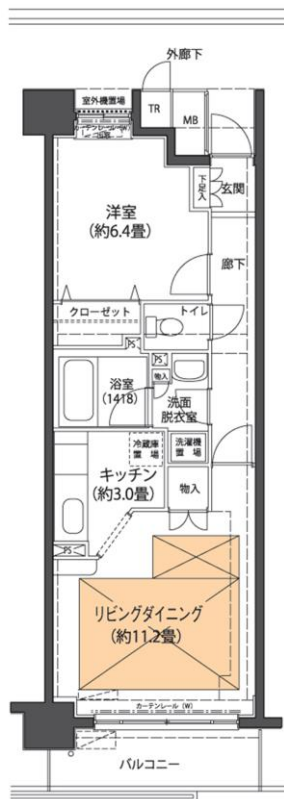
※図面と現況が異なる場合は、現況を優先致します。



Eタイプ 1LDK 50.45㎡  
賃料:109,500円～116,700円

交通のご案内	① JR南武線「鹿島田」駅下車、徒歩1分 ② JR横須賀線「新川崎」駅下車、徒歩5分
--------	---

F1・F2タイプ 1LDK 50.45㎡(F1)・50.36㎡(F2)  
賃料:111,600円～118,800円



※F1タイプLDK

- ★免震構造採用
- ★オートロック
- ★宅配BOX
- ★エレベーター3基
- ★リビングダイニングに床暖房(別契約)
- ★トランクルーム(無料)
- ★浴室等に安全手すり付
- ★JR鹿島田駅よりデッキ直結

- ◆建物内商業施設(一例)◆
- ・各種クリニック(業務棟)
- ・マルエツ(1F)・コンビニ(2F)
- ・TUTAYA(2F)
- ・ドラッグストア(2F)
- ・飲食・ファーストフード店(2F)



■公社の賃貸募集窓口

TEL 0120-100-107 (通話料無料)

営業時間9:00～17:15 無休(夏季・年末年始除く)

インターネットで各物件の地図や  
間取りがご覧いただけます。

公社の賃貸

検索

<https://www.kousha-chintai.com>



神奈川県住宅供給公社 一般賃貸住宅(先着順受付)

名称	ルリエ新川崎		
所在地	神奈川県川崎市幸区新塚越201		
構造	鉄筋コンクリート造 地上18階・地下2階建		
規模	全1棟 総戸数200戸		
築年月	平成16年3月築		
賃料	※賃料表参照	共益費	一律4,800円
敷金	賃料の3ヶ月分 ※家賃等立替払い制度〔(株)アプラス〕の利用で賃料の1ヶ月分		
※	家賃等立替払い制度〔(株)アプラス〕の利用の場合 賃料と共益費の合計額の1%の手数料が毎月必要		
礼金	なし	仲介料	なし
更新料	なし	火災保険	なし(任意加入)
契約期間	1年(自動更新)	管理	神奈川県住宅供給公社
入居可能日	申込受付後、約4週間後～7週間後 (※住戸により異なります。)		
駐車場	敷地内19,352円～22,408円(税込) ※住宅と同時契約可 ※空区画がない場合があります		
設備等	都市ガス、ガスコンロ設置可、エレベーター有 BS対応(別契約)、CATV対応(別契約)		
光回線	対応可(別契約:NTT東日本・auひかり・NURO光)		
風呂	追焚機能付風呂		
その他	免震構造採用・オートロック・床暖房(別契約)・宅配BOX トランクルーム(無料)・浴室等に安全手すり付		
法人契約	可(諸条件有)	単身入居	可(諸条件有)
その他	ペット不可・友人入居不可・事務所利用不可・転賃不可		

※図面と現況が異なる場合は、現況を優先致します。

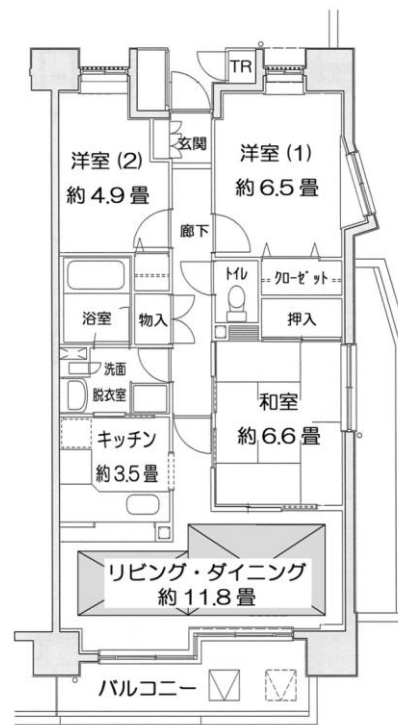


交通のご案内	① JR南武線「鹿島田」駅下車、徒歩1分 ② JR横須賀線「新川崎」駅下車、徒歩5分
--------	---

A1タイプ 3LDK 73.88㎡  
賃料:160,800円～167,900円

A2タイプ 3LDK 73.88㎡  
賃料:165,900円～178,200円

B1タイプ 2LDK+U 66.59㎡  
賃料:142,300円～148,500円



■公社の賃貸募集窓口

TEL 0120-100-107 (通話料無料)

営業時間9:00～17:15 無休(夏季・年末年始除く)

インターネットで各物件の地図や  
間取りがご覧いただけます。

公社の賃貸

検索

<https://www.kousha-chintai.com>



神奈川県住宅供給公社 一般賃貸住宅(先着順受付)

名称	<b>ルリエ新川崎</b>		
所在地	神奈川県川崎市幸区新塚越201		
構造	鉄筋コンクリート造 地上18階・地下2階建		
規模	全1棟 総戸数200戸		
築年月	平成16年3月築		
賃料	※賃料表参照	共益費	一律4,800円
敷金	賃料の3ヶ月分 ※家賃等立替払い制度〔株〕アプラスの利用で賃料の1ヶ月分		
※	家賃等立替払い制度〔株〕アプラスの利用の場合 賃料と共益費の合計額の1%の手数料が毎月必要		
礼金	なし	仲介料	なし
更新料	なし	火災保険	なし(任意加入)
契約期間	1年(自動更新)	管理	神奈川県住宅供給公社
入居可能日	申込受付後、約4週間後～7週間後 (※住戸により異なります。)		
駐車場	敷地内19,352円～22,408円(税込) ※住宅と同時契約可 ※空区画がない場合があります		
設備等	都市ガス、ガスコンロ設置可、エレベーター有 BS対応(別契約)、CATV対応(別契約)		
光回線	対応可(別契約:NTT東日本・auひかり・NURO光)		
風呂	追焚機能付風呂		
その他	免震構造採用・オートロック・床暖房(別契約)・宅配BOX トランクルーム(無料)・浴室等に安全手すり付		
法人契約	可(諸条件有)	単身入居	可(諸条件有)
その他	ペット不可・友人入居不可・事務所利用不可・転賃不可		



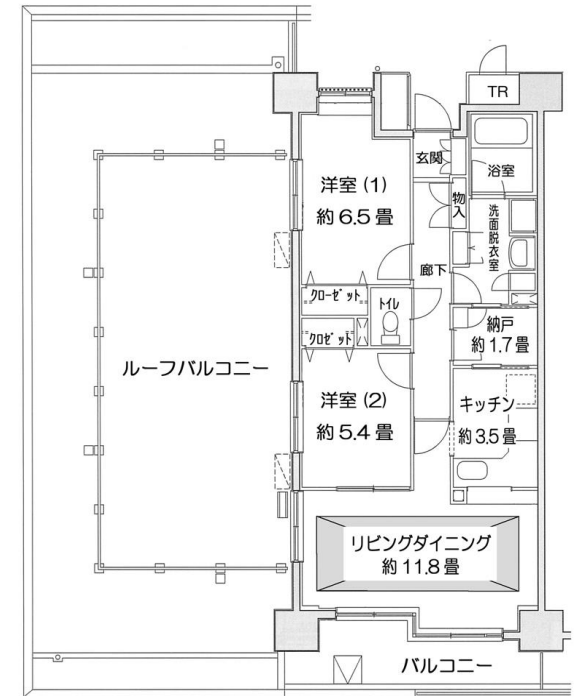
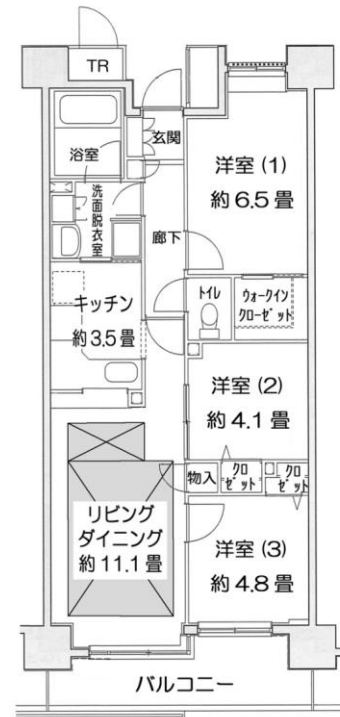
B2タイプ 2LDK+S 66.59㎡  
賃料:142,300円～149,500円

交通のご案内

- ① JR南武線「鹿島田」駅下車、徒歩1分
- ② JR横須賀線「新川崎」駅下車、徒歩5分

B3タイプ 3LDK 66.59㎡  
賃料:147,400円～158,700円

B4タイプ 2LDK+U 66.59㎡  
賃料:156,700円



■公社の賃貸募集窓口

TEL 0120-100-107 (通話料無料)

営業時間9:00～17:15 無休(夏季・年末年始除く)

インターネットで各物件の地図や  
間取りがご覧いただけます。

公社の賃貸

検索

<https://www.kousha-chintai.com>





神奈川県住宅供給公社 一般賃貸住宅(先着順受付)

名称	ルリエ新川崎		
所在地	神奈川県川崎市幸区新塚越201		
構造	鉄筋コンクリート造 地上18階・地下2階建		
規模	全1棟 総戸数200戸		
築年月	平成16年3月築		
賃料	※賃料表参照	共益費	一律4,800円
敷金	賃料の3ヶ月分 ※家賃等立替払い制度〔(株)アプラス〕の利用で賃料の1ヶ月分		
※	家賃等立替払い制度〔(株)アプラス〕の利用の場合 賃料と共益費の合計額の1%の手数料が毎月必要		
礼金	なし	仲介料	なし
更新料	なし	火災保険	なし(任意加入)
契約期間	1年(自動更新)	管理	神奈川県住宅供給公社
入居可能日	申込受付後、約4週間後～7週間後 (※住戸により異なります。)		
駐車場	敷地内19,352円～22,408円(税込) ※住宅と同時契約可 ※空区画がない場合があります		
設備等	都市ガス、ガスコンロ設置可、エレベーター有 BS対応(別契約)、CATV対応(別契約)		
光回線	対応可(別契約:NTT東日本・auひかり・NURO光)		
風呂	追焚機能付風呂		
その他	免震構造採用・オートロック・床暖房(別契約)・宅配BOX トランクルーム(無料)・浴室等に安全手すり付		
法人契約	可(諸条件有)	単身入居	可(諸条件有)
その他	ペット不可・友人入居不可・事務所利用不可・転賃不可		

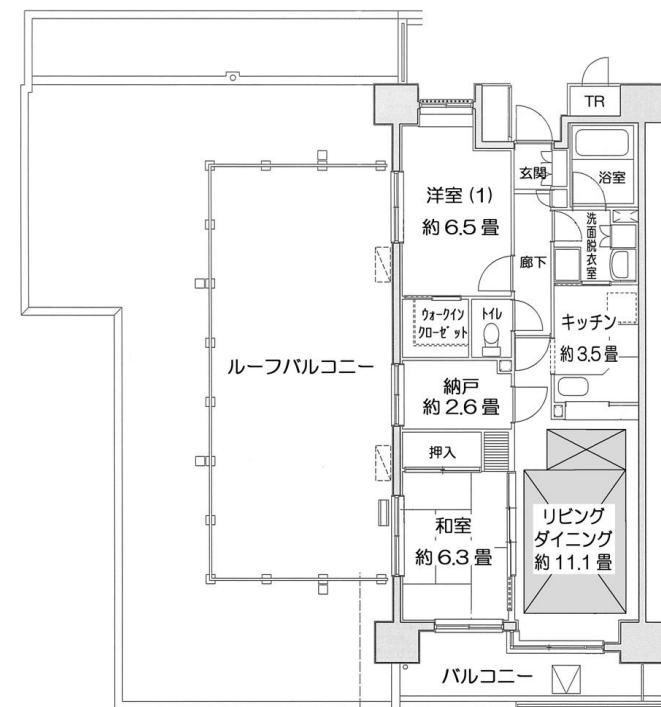
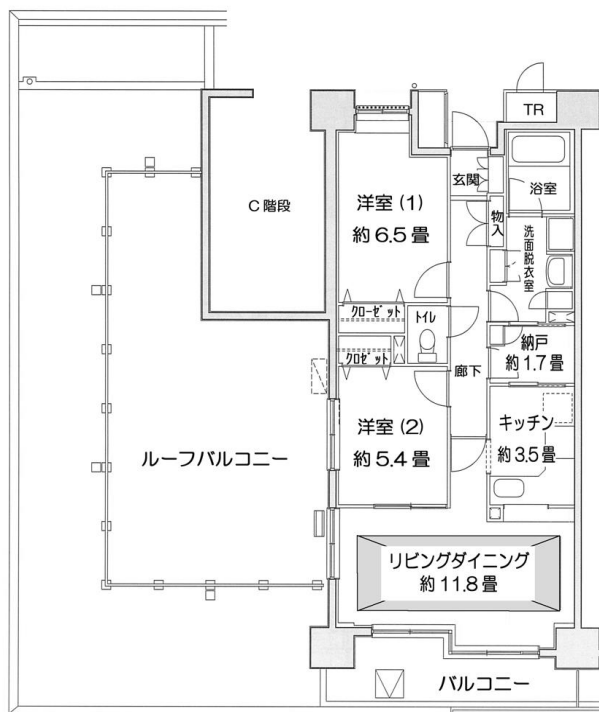
※図面と現況が異なる場合は、現況を優先致します。



交通のご案内	① JR南武線「鹿島田」駅下車、徒歩1分 ② JR横須賀線「新川崎」駅下車、徒歩5分
--------	---

B5タイプ 2LDK+U 66.59㎡  
賃料:157,700円

B6タイプ 2LDK+S 66.59㎡  
賃料:157,700円



■ 公社の賃貸募集窓口

TEL 0120-100-107 (通話料無料)

営業時間9:00~17:15 無休(夏季・年末年始除く)

インターネットで各物件の地図や  
間取りがご覧いただけます。

公社の賃貸

検索

<https://www.kousha-chintai.com>



神奈川県住宅供給公社 一般賃貸住宅(先着順受付)

名称	<b>ルリエ新川崎</b>		
所在地	神奈川県川崎市幸区新塚越201		
構造	鉄筋コンクリート造 地上18階・地下2階建		
規模	全1棟 総戸数200戸		
築年月	平成16年3月築		
賃料	※賃料表参照	共益費	一律4,800円
敷金	賃料の3ヶ月分 ※家賃等立替払い制度[(株)アプラス]の利用で賃料の1ヶ月分		
※	家賃等立替払い制度[(株)アプラス]の利用の場合 賃料と共益費の合計額の1%の手数料が毎月必要		
礼金	なし	仲介料	なし
更新料	なし	火災保険	なし(任意加入)
契約期間	1年(自動更新)	管理	神奈川県住宅供給公社
入居可能日	申込受付後、約4週間後～7週間後 (※住戸により異なります。)		
駐車場	敷地内19,352円～22,408円(税込) ※住宅と同時契約可 ※空区画がない場合があります		
設備等	都市ガス、ガスコンロ設置可、エレベーター有 BS対応(別契約)、CATV対応(別契約)		
光回線	対応可(別契約:NTT東日本・auひかり・NURO光)		
風呂	追焚機能付風呂		
その他	免震構造採用・オートロック・床暖房(別契約)・宅配BOX トランクルーム(無料)・浴室等に安全手すり付		
法人契約	可(諸条件有)	単身入居	可(諸条件有)
その他	ペット不可・友人入居不可・事務所利用不可・転賃不可		

※図面と現況が異なる場合は、現況を優先致します。

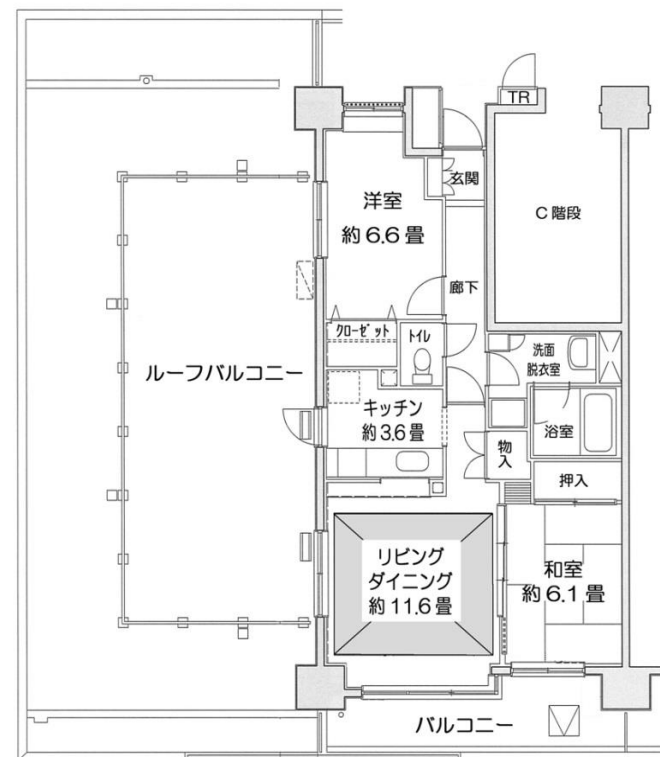
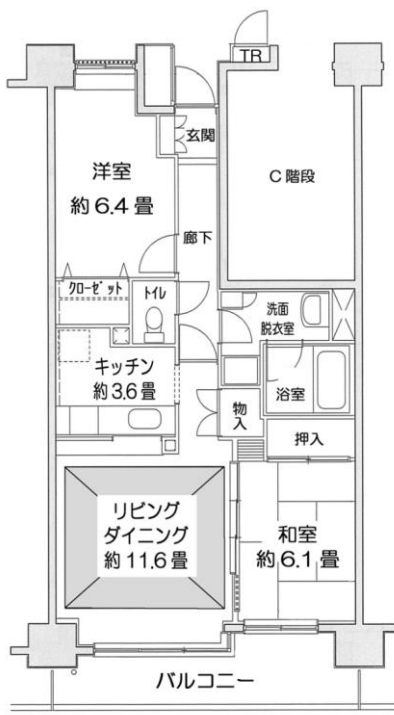


交通のご案内

- ① JR南武線「鹿島田」駅下車、徒歩1分
- ② JR横須賀線「新川崎」駅下車、徒歩5分

C1タイプ 2LDK 65.05㎡  
賃料:139,300円～145,400円

C2タイプ 2LDK 65.05㎡  
賃料:153,600円



■公社の賃貸募集窓口

TEL 0120-100-107 (通話料無料)

営業時間9:00～17:15 無休(夏季・年末年始除く)

インターネットで各物件の地図や  
間取りがご覧いただけます。

公社の賃貸

検索

<https://www.kousha-chintai.com>

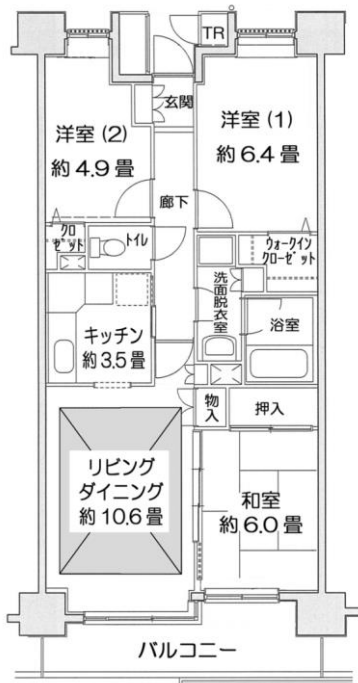


神奈川県住宅供給公社 一般賃貸住宅(先着順受付)

名称	<b>ルリエ新川崎</b>		
所在地	神奈川県川崎市幸区新塚越201		
構造	鉄筋コンクリート造 地上18階・地下2階建		
規模	全1棟 総戸数200戸		
築年月	平成16年3月築		
賃料	※賃料表参照	共益費	一律4,800円
敷金	賃料の3ヶ月分 ※家賃等立替払い制度〔(株)アプラス〕の利用で賃料の1ヶ月分		
※	家賃等立替払い制度〔(株)アプラス〕の利用の場合 賃料と共益費の合計額の1%の手数料が毎月必要		
礼金	なし	仲介料	なし
更新料	なし	火災保険	なし(任意加入)
契約期間	1年(自動更新)	管理	神奈川県住宅供給公社
入居可能日	申込受付後、約4週間後～7週間後 (※住戸により異なります。)		
駐車場	敷地内19,352円～22,408円(税込) ※住宅と同時契約可 ※空区画がない場合があります		
設備等	都市ガス、ガスコンロ設置可、エレベーター有 BS対応(別契約)、CATV対応(別契約)		
光回線	対応可(別契約:NTT東日本・auひかり・NURO光)		
風呂	追焚機能付風呂		
その他	免震構造採用・オートロック・床暖房(別契約)・宅配BOX トランクルーム(無料)・浴室等に安全手すり付		
法人契約	可(諸条件有)	単身入居	可(諸条件有)
その他	ペット不可・友人入居不可・事務所利用不可・転賃不可		
※図面と現況が異なる場合は、現況を優先致します。			



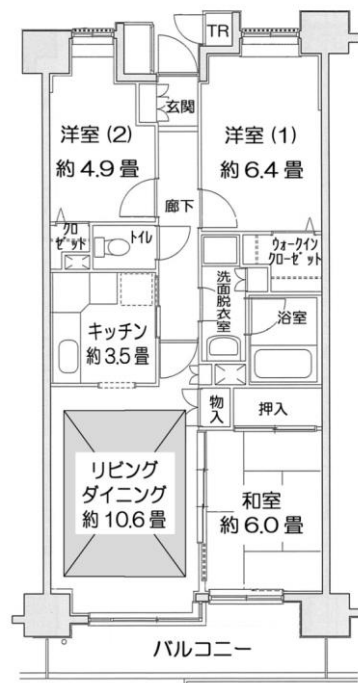
D1タイプ 3LDK 70.40㎡  
賃料:149,500円～156,700円



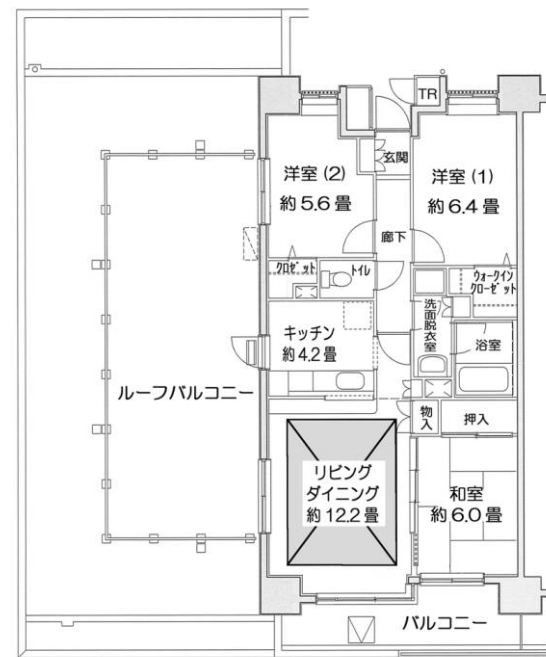
交通のご案内

- ① JR南武線「鹿島田」駅下車、徒歩1分
- ② JR横須賀線「新川崎」駅下車、徒歩5分

D2タイプ 3LDK 70.40㎡  
賃料:155,600円～166,900円



D3タイプ 3LDK 75.36㎡  
賃料:176,100円



■公社の賃貸募集窓口

TEL 0120-100-107 (通話料無料)

営業時間9:00～17:15 無休(夏季・年末年始除く)

インターネットで各物件の地図や  
間取りがご覧いただけます。

公社の賃貸

検索

<https://www.kousha-chintai.com>





神奈川県住宅供給公社 一般賃貸住宅(先着順受付)

名称	ルリエ新川崎		
所在地	神奈川県川崎市幸区新塚越201		
構造	鉄筋コンクリート造 地上18階・地下2階建		
規模	全1棟 総戸数200戸		
築年月	平成16年3月築		
賃料	※賃料表参照	共益費	一律4,800円
敷金	賃料の3ヶ月分 ※家賃等立替払い制度〔(株)アプラス〕の利用で賃料の1ヶ月分		
※	家賃等立替払い制度〔(株)アプラス〕の利用の場合 賃料と共益費の合計額の1%の手数料が毎月必要		
礼金	なし	仲介料	なし
更新料	なし	火災保険	なし(任意加入)
契約期間	1年(自動更新)	管理	神奈川県住宅供給公社
入居可能日	申込受付後、約4週間後～7週間後 (※住戸により異なります。)		
駐車場	敷地内19,352円～22,408円(税込) ※住宅と同時契約可 ※空区画がない場合があります		
設備等	都市ガス、ガスコンロ設置可、エレベーター有 BS対応(別契約)、CATV対応(別契約)		
光回線	対応可(別契約:NTT東日本・auひかり・NURO光)		
風呂	追焚機能付風呂		
その他	免震構造採用・オートロック・床暖房(別契約)・宅配BOX トランクルーム(無料)・浴室等に安全手すり付		
法人契約	可(諸条件有)	単身入居	可(諸条件有)
その他	ペット不可・友人入居不可・事務所利用不可・転賃不可		

※図面と現況が異なる場合は、現況を優先致します。

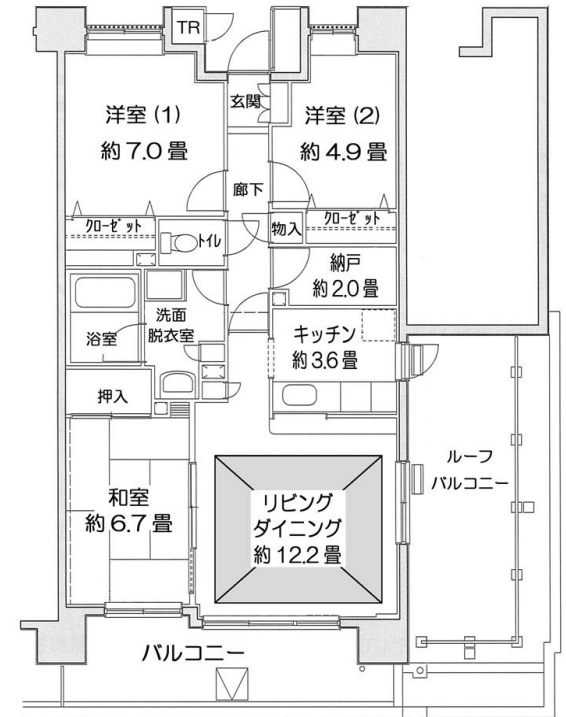
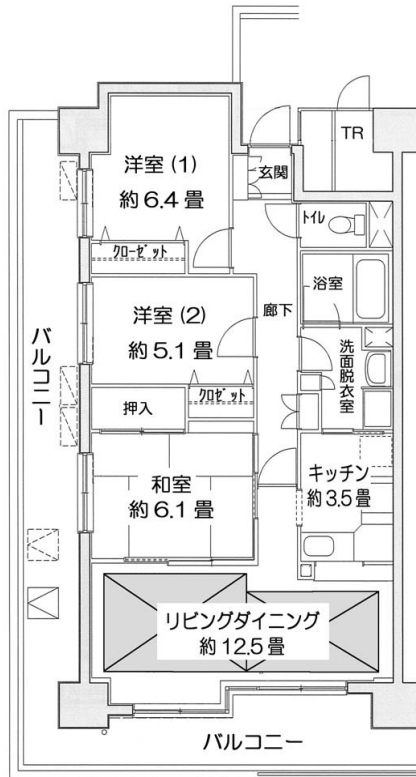


交通のご案内

- ① JR南武線「鹿島田」駅下車、徒歩1分
- ② JR横須賀線「新川崎」駅下車、徒歩5分

Gタイプ 3LDK 77.31㎡  
賃料:171,000円～182,300円

Kタイプ 3LDK+S 79.78㎡  
賃料:184,300円



■公社の賃貸募集窓口

TEL 0120-100-107 (通話料無料)

営業時間9:00～17:15 無休(夏季・年末年始除く)

インターネットで各物件の地図や  
間取りがご覧いただけます。

公社の賃貸

検索

<https://www.kousha-chintai.com>



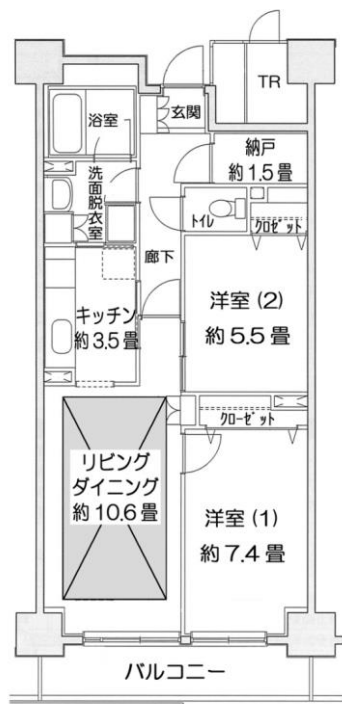
神奈川県住宅供給公社 一般賃貸住宅(先着順受付)

名称	<b>ルリエ新川崎</b>		
所在地	神奈川県川崎市幸区新塚越201		
構造	鉄筋コンクリート造 地上18階・地下2階建		
規模	全1棟 総戸数200戸		
築年月	平成16年3月築		
賃料	※賃料表参照	共益費	一律4,800円
敷金	賃料の3ヶ月分 ※家賃等立替払い制度〔(株)アプラス〕の利用で賃料の1ヶ月分		
※	家賃等立替払い制度〔(株)アプラス〕の利用の場合 賃料と共益費の合計額の1%の手数料が毎月必要		
礼金	なし	仲介料	なし
更新料	なし	火災保険	なし(任意加入)
契約期間	1年(自動更新)	管理	神奈川県住宅供給公社
入居可能日	申込受付後、約4週間後～7週間後 (※住戸により異なります。)		
駐車場	敷地内19,352円～22,408円(税込) ※住宅と同時契約可 ※空区画がない場合があります		
設備等	都市ガス、ガスコンロ設置可、エレベーター有 BS対応(別契約)、CATV対応(別契約)		
光回線	対応可(別契約:NTT東日本・auひかり・NURO光)		
風呂	追焚機能付風呂		
その他	免震構造採用・オートロック・床暖房(別契約)・宅配BOX トランクルーム(無料)・浴室等に安全手すり付		
法人契約	可(諸条件有)	単身入居	可(諸条件有)
その他	ペット不可・友人入居不可・事務所利用不可・転賃不可		

※図面と現況が異なる場合は、現況を優先致します。



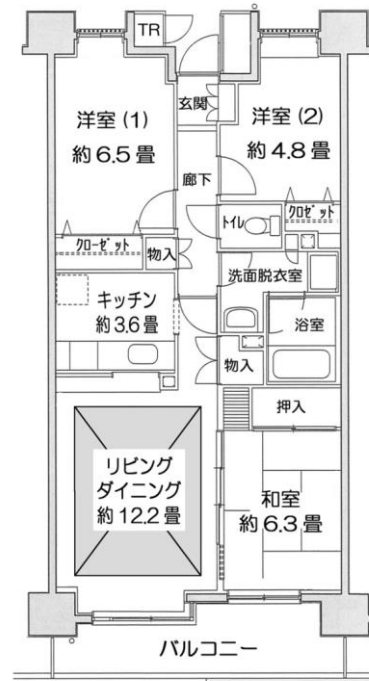
Hタイプ 2LDK+S 65.17㎡  
賃料:145,400円～156,700円



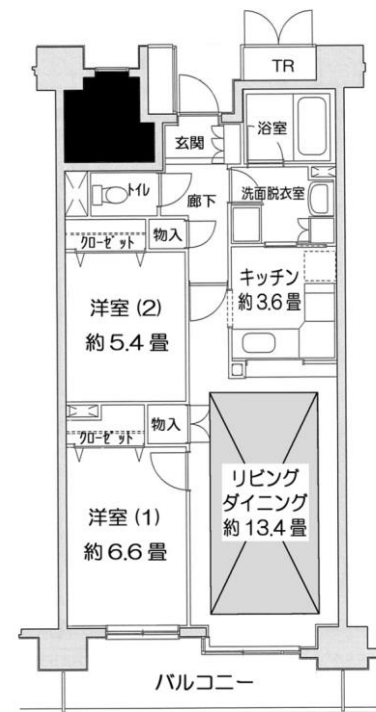
交通のご案内

- ① JR南武線「鹿島田」駅下車、徒歩1分
- ② JR横須賀線「新川崎」駅下車、徒歩5分

Iタイプ 3LDK 73.76㎡  
賃料:163,800円～175,100円



Jタイプ 2LDK 66.42㎡  
賃料:147,400円～158,700円



■公社の賃貸募集窓口

TEL 0120-100-107 (通話料無料)

営業時間9:00～17:15 無休(夏季・年末年始除く)

インターネットで各物件の地図や  
間取りがご覧いただけます。

公社の賃貸

検索

<https://www.kousha-chintai.com>





## ルリエ新川崎 案内図



## ルリエ新川崎 住戸タイプ配置図

(西面)

(南面)

		1510		1509											
		D3		K											
		1411		1410		1409		1408							
		B6		D1		E		F2							
		1312		1311		1310		1309		1308					
		B5		B2		D1		E		F2					
		1213		1212		1211		1210		1209		1208			
		C2		B1		B2		D1		E		F2			
		1114		1113		1112		1111		1110		1109		1108	
		B4		C1		B1		B2		D1		E		F2	
1015		1014		1013		1012		1011		1010		1009		1008	
A1		B1		C1		B1		B2		D1		E		F2	
915		914		913		912		911		910		909		908	
A1		B1		C1		B1		B2		D1		E		F2	
815		814		813		812		811		810		809		808	
A1		B1		C1		B1		B2		D1		E		F2	
715		714		713		712		711		710		709		708	
A1		B1		C1		B1		B2		D1		E		F2	
615		614		613		612		611		610		609		608	
A1		B1		C1		B1		B2		D1		E		F2	
515		514		513		512		511		510		509		508	
A1		B1		C1		B1		B2		D1		E		F2	
415		414		413		412		411		410		409		408	
A1		B1		C1		B1		B2		D1		E		F2	
315		314		313		312		311		310		309		308	
A1		B1		C1		B1		B2		D1		E		F1	

南西向

南東向

### 【物件申し合わせ事項】

- ※当物件はJR南武線に隣接しているため、騒音・振動が発生する場合があります。
- ※当物件の1・2階は店舗となっており、業種により臭気・振動等が発生する場合があります。
- ※当物件の1・2階には24時間営業及び深夜営業の店舗が入店しています。
- ※当物件の2階屋根部・業務棟4階バルコニー・業務棟屋上階には、業務施設(店舗・事務所等)の空調室外機・排気ファン等が設置されており、騒音・振動等が発生する場合があります。
- ※当物件の2階屋根部及び業務棟屋上には非常用発電機があり、1ヶ月に1回以上点検のため運転されます。その際、煙と音が出ます。
- ※レンジフード及び換気扇を運転すると換気口より外気(冷気等)が室内に入る仕組みです。
- ※バルコニーの手摺等に寝具、敷物、洗濯物等を干すことは禁止されています。
- ※1408号室は上階の排水管が天井を通過しています。



※写真は全てA2タイプ

## 申込資格(個人契約)

- ◆お申込の際には、以下の1~12のすべてを満たす必要があります。
- 1. 円満な共同生活が営めること。
- 2. 日本国籍の成年者、または適法に3ヶ月を超えて在留する外国籍の成年者で、確実な収入をもって独立の生計を営む住宅困窮者であること。(自ら居住するため、住宅を必要とする方)同居又は同居しようとする親族の存在、または単身者であること。
- 3. (注1) 婚約中の場合は、契約締結後1ヶ月以内に同居できる方。  
(注2) 理由なく不自然に家族を分割しての申込はできません。  
(注3) 正当な理由がある場合は別途書類を提出いただきます。  
(注3) 内縁関係にある方は、住民票で続柄が「未婚の夫または妻」となっており戸籍上の配偶者がいないこと
- 4. 申込本人の月収が、公社の定める月収基準を満たしていること。  
※申込本人の月収基準は賃料に並び、一定額以上の月収が必要です  
※申込本人の月収が基準の1/2以上あり、同居する方に収入がある場合、同居する方のうち、1名分の収入全額を合算することが可能です  
※申込本人がお申込み時点で55歳以上の場合、申込本人に家賃の100倍以上の貯蓄があれば、月収基準を満たすこととします  
※申込本人がお申込時点で55歳以上の場合、貯蓄額を月収として加算することが可能です  
申込本人の月収と貯蓄額の収入換算の合計が基準の1/2以上ある場合、同居する方のうち、1名分の貯蓄額から換算した収入についても合算することができます  
★月収基準の詳細は別途お問合せください  
基準確認の際は、年齢・家族構成・収入の内容(種類・金額等)を確認いたします
- 5. 公社が定める資格を満たしている連帯保証人を選定すること、または「家賃等立替払い制度」を利用すること。
- 6. 契約締結までに敷金および初月の日割家賃・日割共益費を納入できること。
- 7. 入居契約締結後1ヶ月以内にお申込者(契約者)が入居できること。(但し、期間内に入居できない方はご相談下さい。)
- 8. 申込者および同居しようとする者が「神奈川県暴力団排除条例(平成22年神奈川県条例第75号)」第2条第3号から第5号に規定する暴力団員、暴力団関係企業、総会屋若しくはこれらに類する組織の構成員またはこれに準ずる者に該当しないこと。
- 9. 入居契約締結後、6ヶ月以上居住すること。
- 10. 当公社賃貸住宅入居者の連帯保証人になっていないこと。
- 11. その他神奈川県住宅供給公社の基準を満たしていること。
- 12. 当公社賃貸住宅の契約者が申込みの場合、申し込み資格1~11に加え、次の条件を満たすこと。  
(1) 申込日時点で現在入居中の住戸が契約締結後6ヶ月を経過していること。  
(2) 申込日時点で家賃を滞納していないこと、および過去の滞納における延滞損害金の未払い金がないこと。  
(3) 賃貸借契約書の諸条項に違反していないこと。

## 連帯保証人の資格

- 1. 日本国籍を有する成年者、または外国籍で日本に永住許可を受けている成年者であること。
- 2. 親族の場合は、日本国内に在住する方。  
親族以外の場合は、原則として神奈川県・東京都・埼玉県・千葉県に在住の方。
- 3. 独立の生計を営み、公社が定める月収基準または貯蓄基準を満たす方。  
★連帯保証人の月収基準・貯蓄基準の詳細は別途お問合せください
- 4. 当公社の管理する賃貸住宅に入居していない方。  
※同居予定者は、連帯保証人にはなりません。
- 5. 当公社賃貸住宅入居者の連帯保証人になっていない方。
- 6. 入居者と婚姻関係のない方。
- 7. 「神奈川県暴力団排除条例(平成22年神奈川県条例第75号)」第2条第3号から第5号に規定する暴力団員、暴力団関係企業、総会屋若しくはこれらに類する組織の構成員またはこれに準ずる者に該当しない方。
- 8. その他公社が定める基準を満たす方。
- ◆連帯保証人を選定されない方は「家賃等立替払い制度(アプラス)」の利用が必要です
- 1. アプラス所定の審査基準を満たすこと(非公開)  
※審査の結果、利用不可となる場合がございます  
※審査の結果、利用不可の場合、連帯保証人の選定が必要となります
- 2. 取扱手数料として、賃料と共益費の合計額の1%の手数料が毎月必要となります