

神奈川県住宅供給公社 一般賃貸住宅(先着順受付)

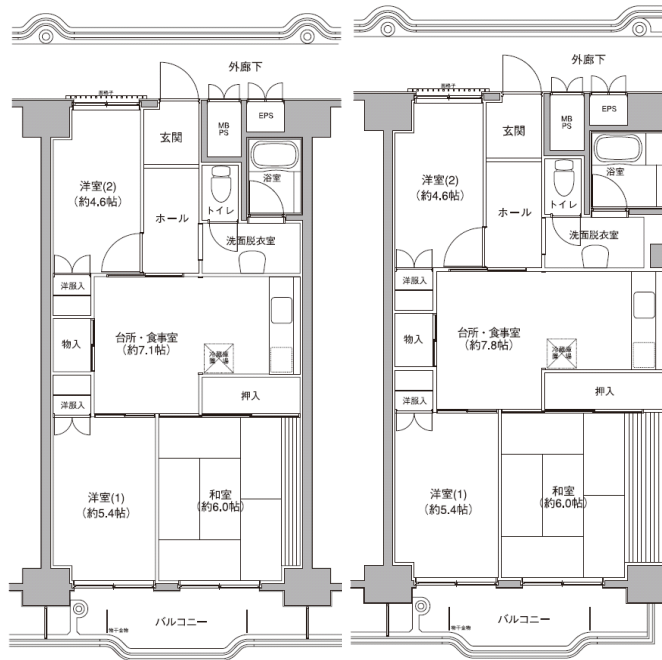
名称	横浜若葉台		
所在地	横浜市旭区若葉台 3-2 他		
構造	鉄骨鉄筋コンクリート造 地上 13・14 階建		
規模	全 7 棟 総戸数 790 戸(※内体験入居室 1 戸)		
築年月	昭和 58 年 2 月～昭和 62 年 8 月(棟により異なる)		
賃料	月額 55,000 円 ～ 109,000 円	共益費	月額 5,000 円
敷金	月額賃料の 3 ヶ月分	(株)アプラスの家賃サービスを利用する場合、 月額賃料の 1 ヶ月分に減額	
礼金	なし	仲介手数料	なし
更新料	なし	火災保険	なし(任意加入)
契約期間	1 年(自動更新)	管理	神奈川県住宅供給公社
入居可能日	申込受付後、約 4 週間～7 週間後(住戸により異なります。)		
駐車場	月額 8,800 円～12,100 円(税込) <b>R6.4～:月額 8,800 円～13,200 円(税込)</b>		
設備等	都市ガス、ガスコンロ設置可、エレベーター有、CATV、 宅配 BOX(団地内共用)		
光回線	対応可(別途契約:NTT 東日本・au ひかり)		
風呂	オートバスタイプ(追焚機能・シャワー付)		
法人契約	可(別途審査あり)	単身入居	可
その他	ペット不可、友人入居不可、事務所利用不可、転貸不可		

### 3DK-A1

賃料: 73,100 円～84,000 円  
専有面積: 58.07 m<sup>2</sup>

### 3DK-A2

賃料: 77,700 円～82,400 円  
専有面積: 62.32 m<sup>2</sup>



#### 交通

- JR 横浜線「十日市場」駅下車、市営バス他若葉台中央行約 11 分  
「若葉台中央」バス停下車、徒歩 1 分～4 分
  - 東急田園都市線「青葉台」駅下車、東急バス他若葉台中央行約 20 分  
「若葉台中央」バス停下車、徒歩 1 分～4 分
  - 相鉄本線「三ツ境」駅下車、神奈中バス他若葉台中央行約 16 分、  
「若葉台中央」バス停下車、徒歩 1 分～4 分
- 「若葉台中央」バス停からの距離は棟により異なります。

方位は住戸により異なります。図面と状況が異なる場合は現況を優先いたします。空室はお問い合わせいただくか、公社ホームページをご覧ください。

<本物件に関するお問い合わせは>

一般財団法人 若葉台まちづくりセンター

☎ 0120-1531-85

Tel (045) 921-3361

Fax (045) 921-3365

〒241-0801 横浜市旭区若葉台 3-5-2

定休日:水曜・祝日

取引態様:媒介

<貸主・事業主> 神奈川県住宅供給公社

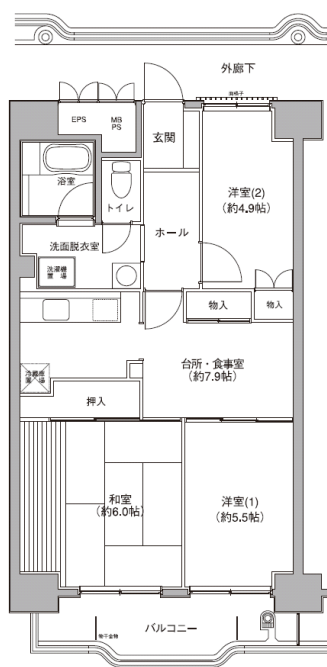
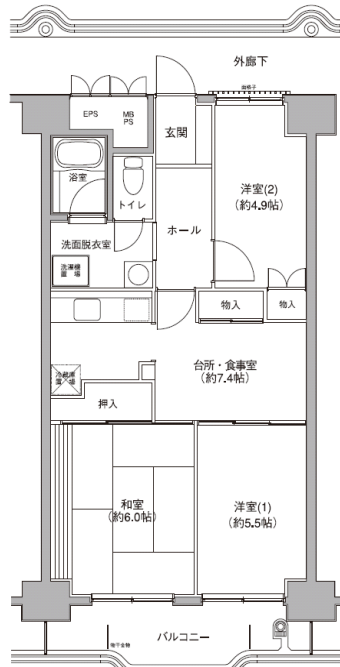
公社の賃貸

検索

<https://www.kousha-chintai.com/>

### 3DK-A3

賃料: 74,500 円  
 ~80,500 円  
 専有面積: 58.07 m<sup>2</sup>



### 3DK-B1

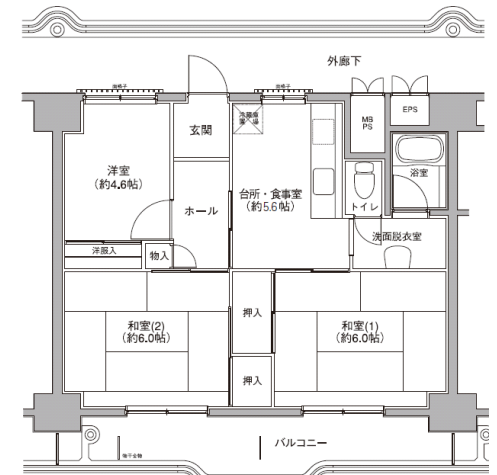
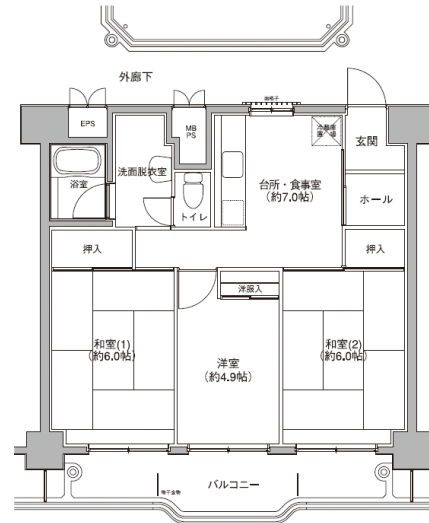
賃料: 72,300 円~76,600 円  
 専有面積: 56.28 m<sup>2</sup>

### 3DK-A4

賃料: 79,100 円~85,500 円  
 専有面積: 62.32 m<sup>2</sup>

### 3DK-C1

賃料: 72,200 円~77,300 円  
 専有面積: 57.90 m<sup>2</sup>



### 3DK-C2

賃料: 71,300 円~76,300 円  
 専有面積: 56.02 m<sup>2</sup>

#### ■各タイプのある棟

間取り	タイプ	棟	間取り	タイプ	棟
1K	G	3-5号棟	2LDK	VD2	3-2号棟
	K	3-5号棟		VE1	3-4、3-7号棟
1LDK	F	3-5号棟	2LDK+S	VF1	3-3号棟、3-6号棟
	VE3	3-7号棟		VD3	3-8号棟
2LDK	D1	3-2、3-5号棟	3DK	A1	3-2、3-5号棟
	D2	3-2号棟		A2	3-2号棟
	E1	3-4、3-7号棟		A3	3-8号棟
	E2	3-4、3-7号棟		A4	3-8号棟
	F2	3-3、3-6号棟		B1	3-4、3-7号棟
	J	3-5号棟		C1	3-3、3-6号棟
	VD1	3-2号棟、3-5号棟		C2	3-3、3-6号棟

方位は住戸により異なります。図面と状況が異なる場合は現況を優先いたします。空室はお問い合わせいただくか、公社ホームページをご覧ください。

<本物件に関するお問い合わせは>

一般財団法人 若葉台まちづくりセンター ☎ 0120-1531-85

〒241-0801 横浜市旭区若葉台 3-5-2 定休日:水曜・祝日

取引態様: 媒介

Tel (045) 921-3361

Fax (045) 921-3365

<貸主・事業主> 神奈川県住宅供給公社

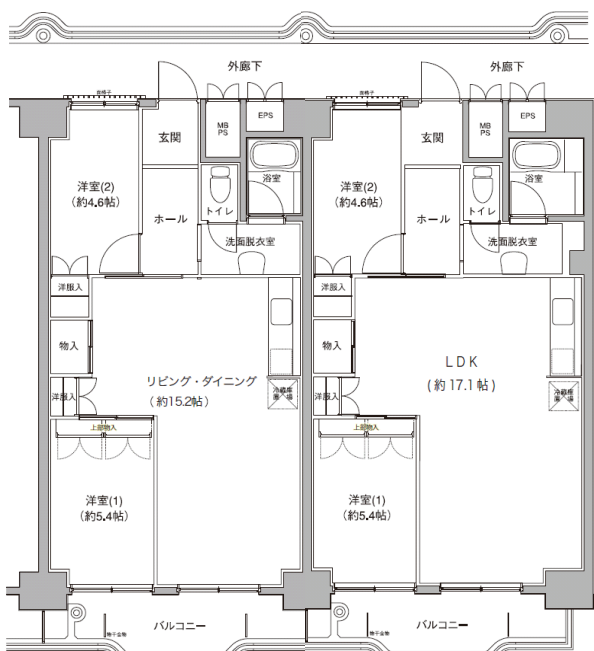
公社の賃貸

検索

<https://www.kousha-chintai.com/>

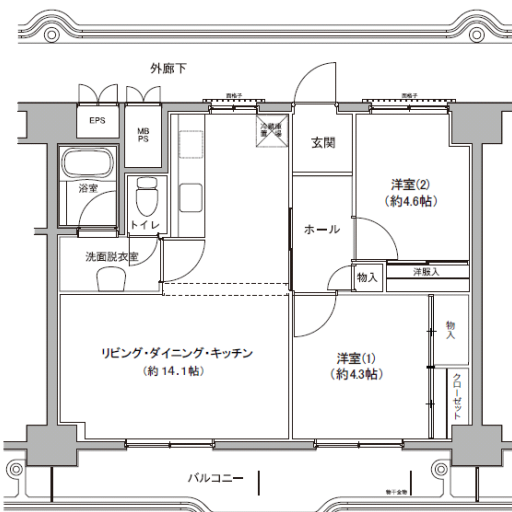
### 2LDK-D1

賃料: 73,800 円~84,000 円  
専有面積: 58.07 m<sup>2</sup>



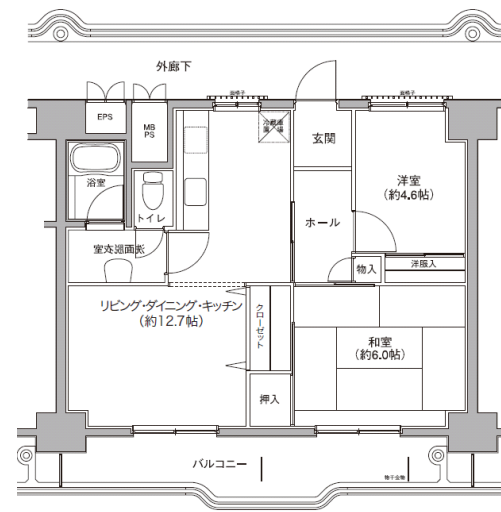
### 2LDK-D2

賃料: 77,700 円~82,400 円  
専有面積: 62.32 m<sup>2</sup>



### 2LDK-E2

賃料: 75,200 円・76,600 円  
専有面積: 56.28 m<sup>2</sup>

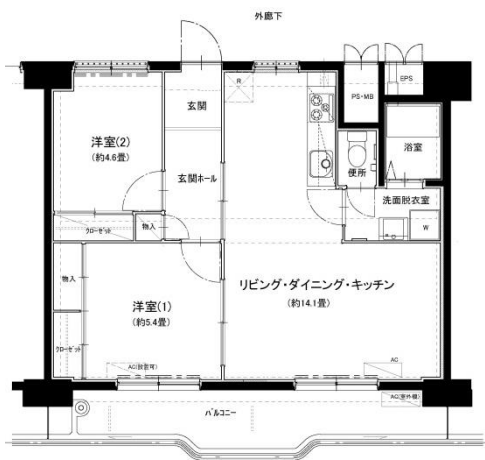


### 2LDK-VE1

賃料: 78,300~82,600 円  
専有面積: 56.28 m<sup>2</sup>

VE1 タイプ設備について  
2LDK-VE1 タイプは3DK-B1 タイプの間取り変更を行い、設備・仕様を変更したものです。

【設備等変更点】  
ビルトインコンロ付システムキッチン、エアコン1台設置、洋室(1)に2目目エアコン設置可など

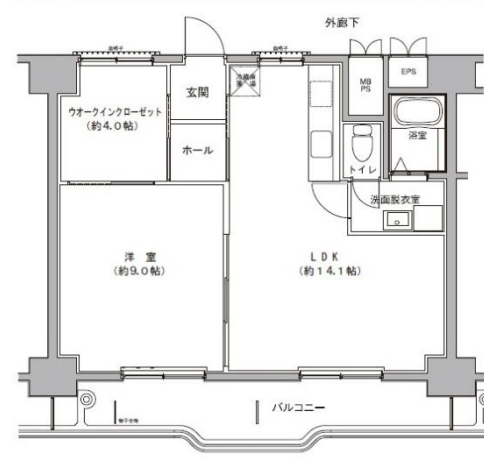


### 1LDK-VE3

賃料: 79,300 円~83,600 円  
専有面積: 56.28 m<sup>2</sup>

VE3 タイプ設備について  
1LDK-VE3 タイプは3DK-B1 タイプの間取り変更を行い、設備・仕様を変更したものです。

【設備等変更点】  
ビルトインコンロ付システムキッチン、エアコン1台設置、洋室に2目目エアコン設置可、洗浄機能付便座など



方位は住戸により異なります。図面と状況が異なる場合は現況を優先いたします。空室はお問い合わせいただくか、公社ホームページをご覧ください。

<本物件に関するお問い合わせは>

一般財団法人 若葉台まちづくりセンター

0120-1531-85

Tel (045) 921-3361

Fax (045) 921-3365

〒241-0801 横浜市旭区若葉台 3-5-2

定休日:水曜・祝日

取引態様:媒介

<貸主・事業主> 神奈川県住宅供給公社

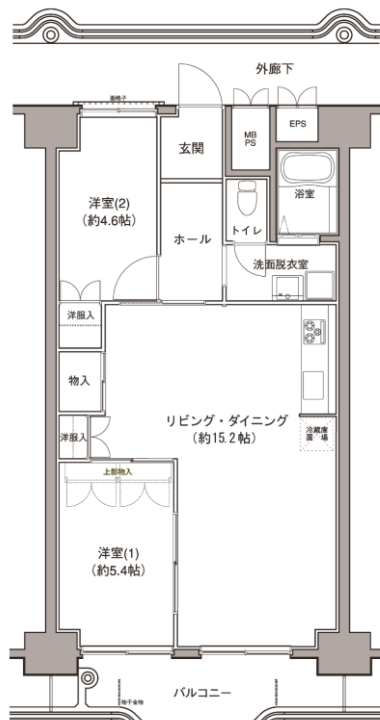
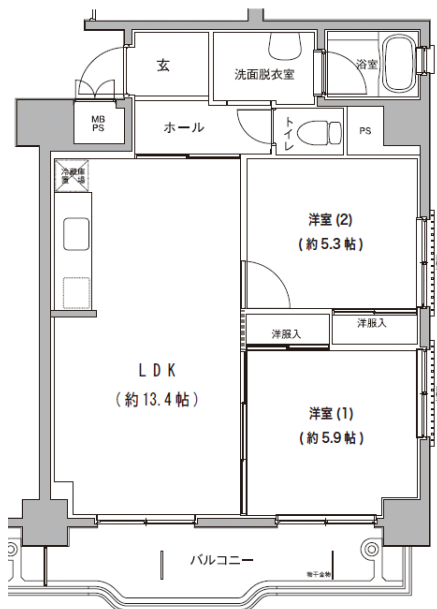
公社の賃貸

検索

<https://www.kousha-chintai.com/>

## 2LDK-F2

賃料: 72,000 円～76,300 円  
専有面積: 56.02 m<sup>2</sup>

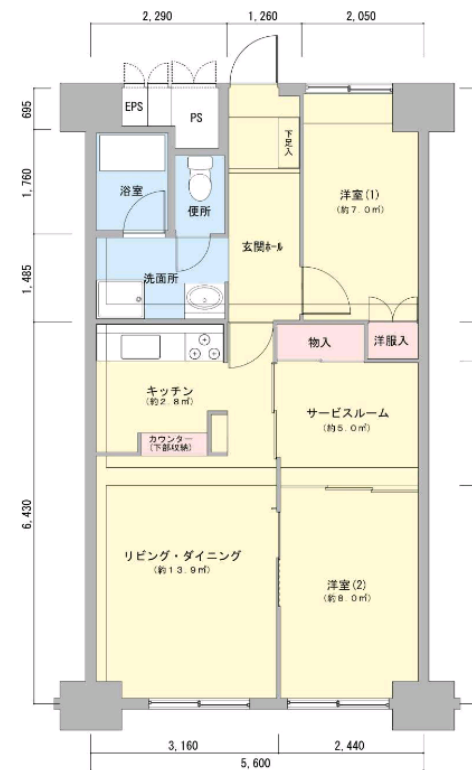


## 2LDK-VD1

賃料: 79,100 円～90,000 円  
専有面積: 58.07 m<sup>2</sup>  
VD1 タイプ設備について  
2LDK-VD1 タイプは 3DK-A1 タイプの間取り変更を行い、設備・仕様を変更したものです。  
【設備等変更点】  
ビルトインコンロ付システムキッチン、エアコン 1 台設置、洋室(1)に 2 台目エアコン設置可など

## 2LDK-VD2

賃料: 83,700 円～88,400 円  
専有面積: 62.32 m<sup>2</sup>  
VD2 タイプ設備について  
2LDK-VD2 タイプは 3DK-A2 タイプの間取り変更を行い、設備・仕様を変更したものです。  
【設備等変更点】  
ビルトインコンロ付システムキッチン、エアコン 1 台設置、洋室(1)に 2 台目エアコン設置可など



## 2LDK+S-VD3

賃料: 80,500 円～86,500 円  
専有面積: 58.07 m<sup>2</sup>  
VD3 タイプ設備について  
2LDK+S-VD3 タイプは 3DK-A3 タイプの間取り変更を行い、設備・仕様を変更したものです。  
【設備等変更点】  
ビルトインコンロ付システムキッチン、エアコン 1 台設置、洋室(2)に 2 台目エアコン設置可など

方位は住戸により異なります。図面と状況が異なる場合は現況を優先いたします。空室はお問い合わせいただくか、公社ホームページをご覧ください。

<本物件に関するお問い合わせは>

一般財団法人 若葉台まちづくりセンター

☎ 0120-1531-85

Tel (045) 921-3361

Fax (045) 921-3365

〒241-0801 横浜市旭区若葉台 3-5-2

定休日: 水曜 祝日

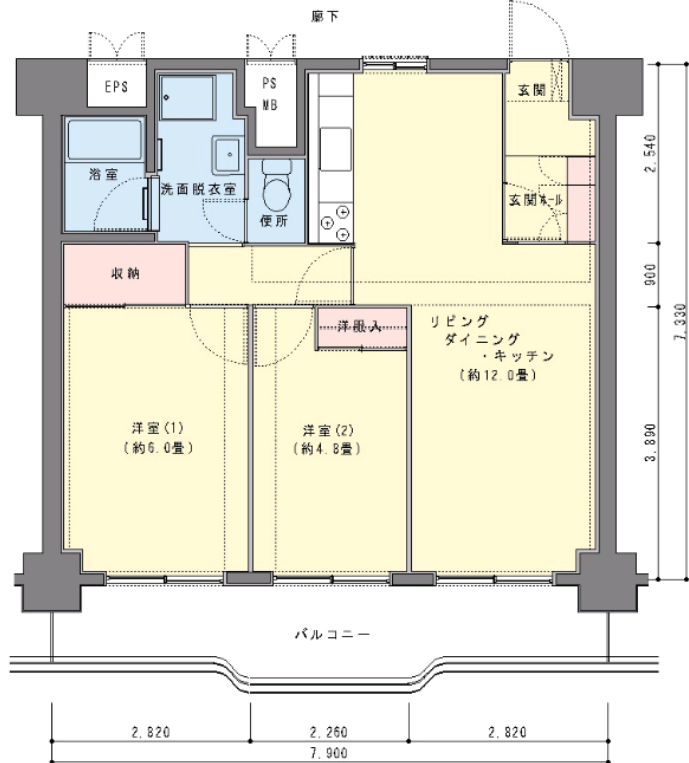
取引態様: 媒介

<貸主・事業主> 神奈川県住宅供給公社

公社の賃貸

検索

<https://www.kousha-chintai.com/>



### 2LDK-VF1

賃料: 78,200 円~83,300 円

専有面積: 57.90 m<sup>2</sup>

VF1 タイプ設備について

2LDK-VF1タイプは3DK-C1タイプの間取り変更を行い、設備・仕様を変更したものです。

【設備等変更点】

ビルトインコンロ付システムキッチン、エアコン1台設置、洋室(1)(2)に2台目エアコン設置可など

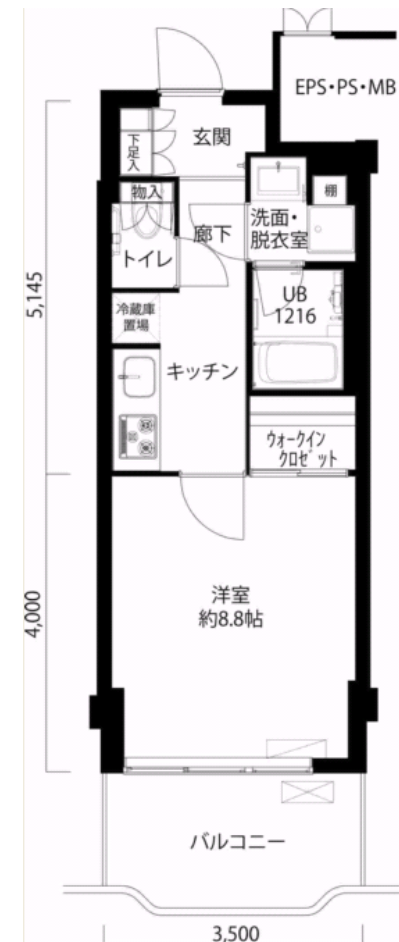
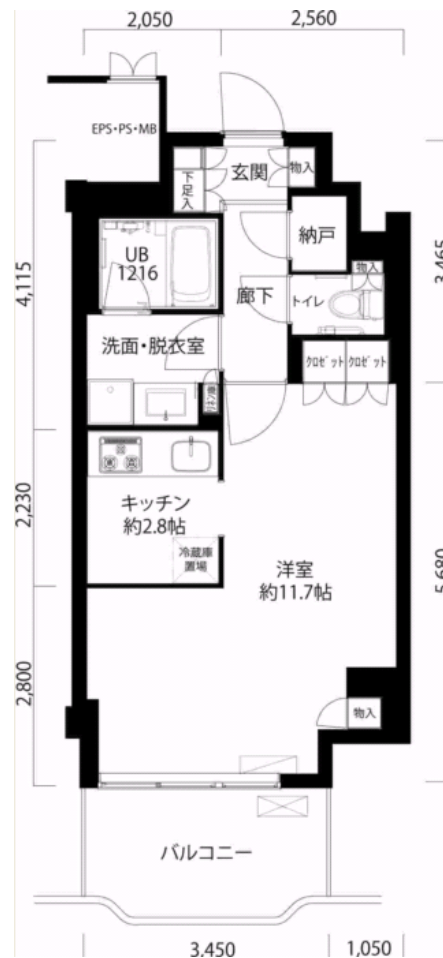
### 1K-G

賃料: 64,000 円

専有面積: 39.29 m<sup>2</sup>

【設備仕様】

ビルトインコンロ付システムキッチン、エアコン1台設置など



### 1K-K

賃料: 55,000 円

専有面積: 31.97 m<sup>2</sup>

【設備仕様】

ビルトインコンロ付システムキッチン、エアコン1台設置など

方位は住戸により異なります。図面と状況が異なる場合は現況を優先いたします。空室はお問い合わせいただくか、公社ホームページをご覧ください。

<本物件に関するお問い合わせは>

一般財団法人 若葉台まちづくりセンター ☎ 0120-1531-85

〒241-0801 横浜市旭区若葉台 3-5-2 定休日:水曜・祝日

取引態様:媒介

Tel (045) 921-3361

Fax (045) 921-3365

<貸主・事業主> 神奈川県住宅供給公社

公社の賃貸

検索

<https://www.kousha-chintai.com/>

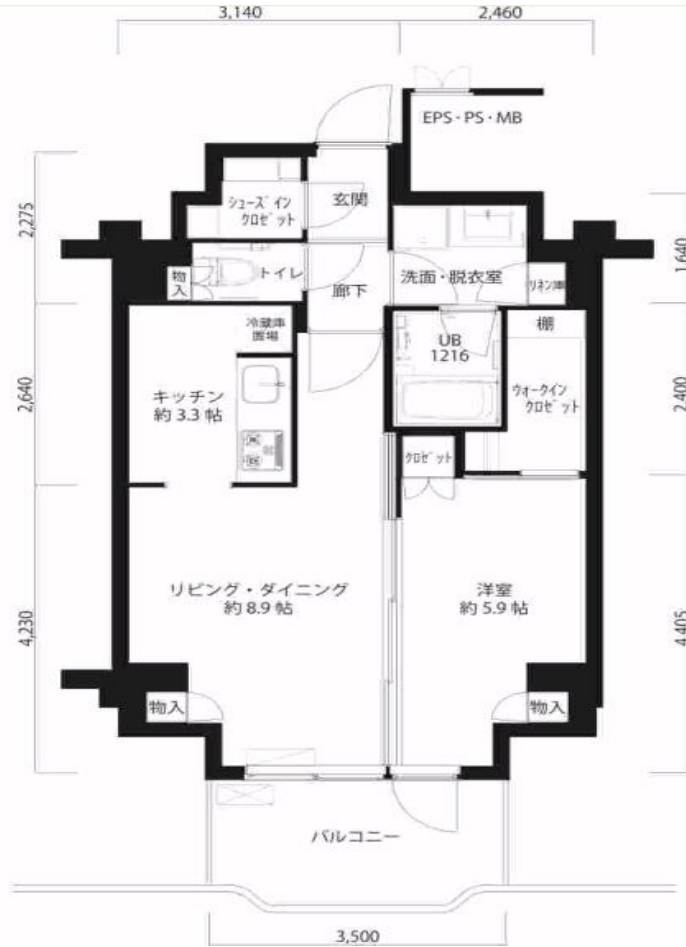
## 1LDK-F

賃料: 74,000 円

専有面積: 46.62 m<sup>2</sup>

【設備仕様】

ビルトインコンロ付システムキッチン、エアコン 1 台設置など



## 2LDK-J

賃料: 109,000 円

専有面積: 77.83 m<sup>2</sup>

【設備仕様】

ビルトインコンロ付システムキッチン、エアコン 1 台設置など

方位は住戸により異なります。図面と状況が異なる場合は現況を優先いたします。空室はお問い合わせいただくか、公社ホームページをご覧ください。

<本物件に関するお問い合わせは>

一般財団法人 若葉台まちづくりセンター

〒241-0801 横浜市旭区若葉台 3-5-2

定休日: 水曜・祝日

取引態様: 媒介

☎ 0120-1531-85

Tel (045) 921-3361

Fax (045) 921-3365

<貸主・事業主> 神奈川県住宅供給公社

公社の賃貸

検索

<https://www.kousha-chintai.com/>

## お申込資格(個人契約)


- ◆お申込の際には、以下の1～12のすべてを満たす必要があります。
- 円満な共同生活が営めること。
  - 日本国籍の成年者、または適法に3ヶ月を超えて在留する外国籍の成年者で、確実な収入をもって独立の生計を営む住宅困窮者であること。(自ら居住するため、住宅を必要とする方)
  - 同居又は同居しようとする親族のあること、または単身者であること。  
(注1) 婚約中の場合は、契約締結後1ヶ月以内に同居できる方。  
(注2) 理由なく不自然に家族を分割しての申込はできません。  
(正当な理由がある場合は別途書類を提出いただけます。)
  - (注3) 内縁関係にある方は、住民票で続柄が「未届の夫または妻」となっており戸籍上の配偶者がいないこと  
(注4) パートナーシップ関係にある方は申込物件所在地の自治体が発行するパートナーシップ宣誓受領証等の交付を受けていること
  - 申込本人の月収が、公社の定める月収基準を満たしていること。  
※申込本人の月収基準は賃料に応じ、一定額以上の月収が必要で  
※申込本人の月収が基準の1/2以上あり、同居する方にも収入がある場合、同居する方のうち、1名分の収入全額を合算することが可能です  
※申込本人がお申込み時点で55歳以上の場合、申込本人に家賃の100倍以上の貯蓄があれば、月収基準を満たすこととします  
※申込本人がお申込時点で55歳以上の場合、貯蓄額を月収として加算することが可能です  
申込本人の月収と貯蓄額の収入換算の合計が基準の1/2以上ある場合、同居する方のうち、1名分の貯蓄額から換算した収入についても合算することができます  
★月収基準の詳細は別途お問合せください  
基準確認の際は、年齢・家族構成・収入の内容(種類・金額等)を確認いたします
  - 公社が定める資格を満たしている連帯保証人を選定すること、または「家賃等立替払い制度」を利用すること。
  - 契約締結までに敷金および初月の日割家賃・日割共益費を納入できること。
  - 入居契約締結後1ヶ月以内にお申込者(契約者)が入居できること。(但し、期間内に入居できない方はご相談下さい。)
  - 申込者および同居しようとする者が「神奈川県暴力団排除条例(平成22年神奈川県条例第75号)」第2条第3号から第5号に規定する暴力団員、暴力団関係企業、総会屋若しくはこれらに類する組織の構成員またはこれに準ずる者に該当しないこと。
  - 入居契約締結後、6ヶ月以上居住すること。
  - 当公社賃貸住宅入居者の連帯保証人になっていないこと。
  - その他神奈川県住宅供給公社の基準を満たしていること。
  - 当公社賃貸住宅の契約者が申込み場合、申し込み資格1～11に加え、次の条件を満たすこと。  
(1) 申込日時点で現在入居中の住戸が契約締結後6ヶ月を経過していること。  
(2) 申込日時点で家賃を滞納していないこと、および過去の滞納における延滞損害金の未払い金がないこと。  
(3) 賃貸借契約書の諸条項に違反していないこと。

## 連帯保証人の資格

- 日本国籍を有する成年者、または外国籍で日本に永住許可を受けている成年者であること。
  - 親族の場合は、日本国内に在住する方。  
親族以外の場合は、原則として神奈川県・東京都・埼玉県・千葉県に在住の方。
  - 独立の生計を営み、公社が定める月収基準または貯蓄基準を満たす方。  
※連帯保証人の月収基準・貯蓄基準の詳細は別途お問合せください。
  - 当公社の管理する賃貸住宅に入居していない方。  
※同居予定者は、連帯保証人にはなれません。
  - 当公社賃貸住宅入居者の連帯保証人になっていない方。
  - 入居者と婚姻関係のない方。
  - 「神奈川県暴力団排除条例(平成22年神奈川県条例第75号)」第2条第3号から第5号に規定する暴力団員、暴力団関係企業、総会屋若しくはこれらに類する組織の構成員またはこれに準ずる者に該当しない方。
  - その他公社が定める基準を満たす方。
- ◆連帯保証人を選定されない方は「家賃等立替払い制度(アプラス)」の利用が必要です
- アプラス所定の審査基準を満たすこと(非公開)  
※審査の結果、利用不可となる場合がございます  
※審査の結果、利用不可の場合、連帯保証人の選定が必要となります
  - 取扱手数料として、賃料と共益費の合計額の1%の手数料が毎月必要となります

方位は住戸により異なります。図面と状況が異なる場合は現況を優先いたします。空室はお問い合わせいただくか、公社ホームページをご覧ください。

<本物件に関するお問い合わせは>

一般財団法人 若葉台まちづくりセンター  0120-1531-85

〒241-0801 横浜市旭区若葉台3-5-2 定休日:水曜・祝日

取引態様:媒介

Tel (045) 921-3361

Fax (045) 921-3365

<貸主・事業主> 神奈川県住宅供給公社

公社の賃貸

検索 

<https://www.kousha-chintai.com/>