

神奈川県住宅供給公社 一般賃貸住宅(先着順受付)

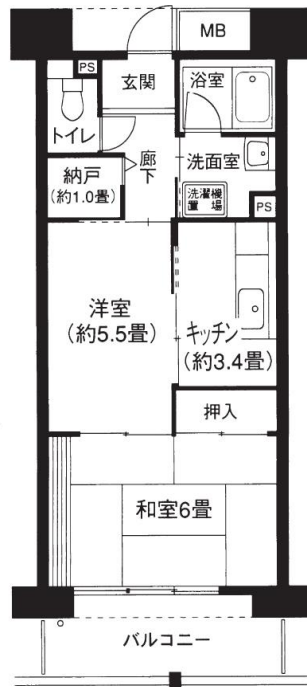
名称	フール山田町第1		
所在地	神奈川県横浜市中区山田町4		
構造	鉄骨鉄筋コンクリート造 地上11・12階建		
規模	全2棟 総戸数120戸		
築年月	平成8年6月築		
賃料	※賃料表参照	共益費	一律5,800円
敷金	賃料の3ヶ月分 ※家賃等立替払い制度〔(株)アプラス〕の利用で賃料の1ヶ月分		
※	家賃等立替払い制度〔(株)アプラス〕の利用の場合 賃料と共益費の合計額の1%の手数料が毎月必要		
礼金	なし	仲介料	なし
更新料	なし	火災保険	なし(任意加入)
契約期間	1年(自動更新)	管理	神奈川県住宅供給公社
入居可能日	申込受付後、約4週間後～7週間後 (※住戸により異なります。)		
駐車場	敷地内25,463円(税込) ※住宅と同時契約可 ※空区画がない場合があります ※コインパーキングあり		
設備等	都市ガス、システムキッチン、エアコン、エレベータ有 BS対応(別契約)、CATV対応(別契約)		
光回線	対応可(別契約:NTT東日本、auひかり)		
風呂	追焚機能付き風呂		
その他	浴室等に安全手すり付		
法人契約	不可	単身入居	可(諸条件有)
その他	ペット不可・友人入居不可・事務所利用不可・転賃不可		

※図面と現況が異なる場合は、現況を優先致します。

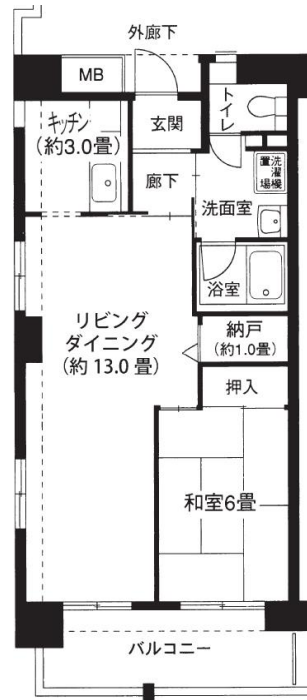
※当物件の1階は店舗となっており、業種により臭気・振動等が発生する場合があります。また当物件の2階屋根部には、業務施設(店舗・事務所等)の空調室外機・排気ファン等が設置されており、騒音・振動等が発生する場合があります。



Aタイプ 2K 40.85㎡
賃料71,800円～96,500円



H3タイプ 1LDK 50.11㎡
賃料112,400円



交通のご案内

- 【交通1】JR根岸線「関内」駅下車、徒歩10分～11分
- 【交通2】市営地下鉄ブルーライン「伊勢佐木長者町」駅下車、徒歩5分～6分



■公社の賃貸募集窓口

TEL 0120-100-107 (通話料無料)

営業時間9:00～17:15 無休(夏季・年末年始除く)

インターネットで各物件の地図や
間取りがご覧いただけます。

公社の賃貸

検索

<https://www.kousha-chintai.com>



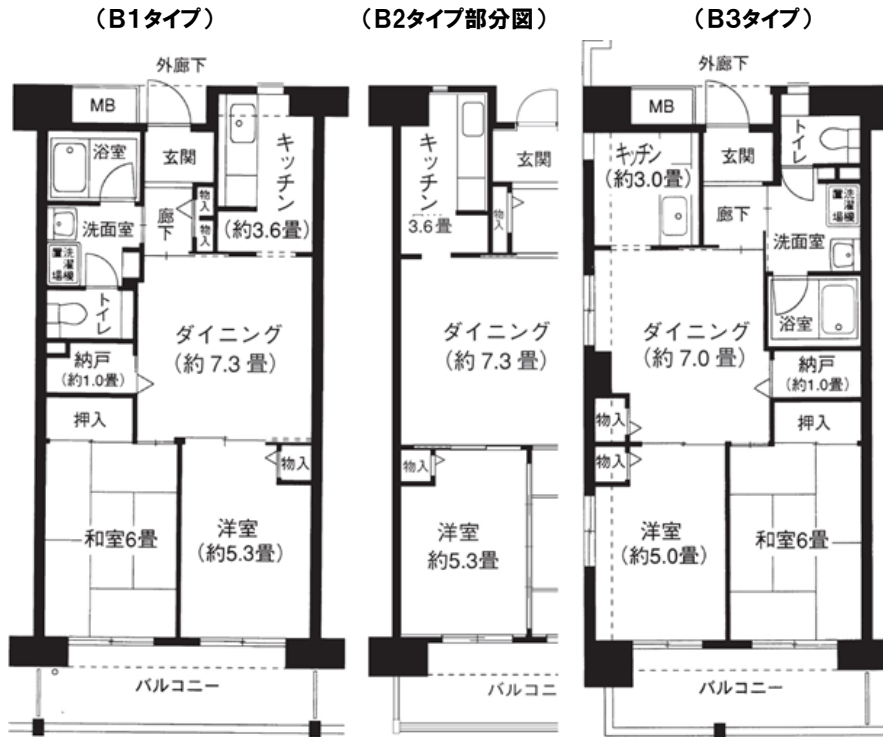
神奈川県住宅供給公社 一般賃貸住宅(先着順受付)

名称	フール山田町第1		
所在地	神奈川県横浜市中区山田町4		
構造	鉄骨鉄筋コンクリート造 地上11・12階建		
規模	全2棟 総戸数120戸		
築年月	平成8年6月築		
賃料	※賃料表参照	共益費	一律5,800円
敷金	賃料の3ヶ月分 ※家賃等立替払い制度〔(株)アプラス〕の利用で賃料の1ヶ月分		
※	家賃等立替払い制度〔(株)アプラス〕の利用の場合 賃料と共益費の合計額の1%の手数料が毎月必要		
礼金	なし	仲介料	なし
更新料	なし	火災保険	なし(任意加入)
契約期間	1年(自動更新)	管理	神奈川県住宅供給公社
入居可能日	申込受付後、約4週間後～7週間後 (※住戸により異なります。)		
駐車場	敷地内25,463円(税込) ※住宅と同時契約可 ※空区画がない場合があります ※コインパーキングあり		
設備等	都市ガス、システムキッチン、エアコン、エレベータ有 BS対応(別契約)、CATV対応(別契約)		
光回線	対応可(別契約:NTT東日本、auひかり)		
風呂	追焚機能付き風呂		
その他	浴室等に安全手すり付		
法人契約	不可	単身入居	可(諸条件有)
その他	ペット不可・友人入居不可・事務所利用不可・転賃不可		



B1・B2タイプ 2DK 50.32㎡
B3タイプ 2DK 50.11㎡

賃料91,100円～115,700円



交通のご案内

- 【交通1】JR根岸線「関内」駅下車、徒歩10分～11分
- 【交通2】市営地下鉄ブルーライン「伊勢佐木長者町」駅下車、徒歩5分～6分



※当物件の1階は店舗となっており、業種により臭気・振動等が発生する場合があります。また当物件の2階屋根部には、業務施設(店舗・事務所等)の空調室外機・排気ファン等が設置されており、騒音・振動等が発生する場合があります。



■公社の賃貸募集窓口

TEL 0120-100-107 (通話料無料)

営業時間9:00～17:15 無休(夏季・年末年始除く)

インターネットで各物件の地図や
間取りがご覧いただけます。

公社の賃貸

検索

<https://www.kousha-chintai.com>



神奈川県住宅供給公社 一般賃貸住宅(先着順受付)

名称	フール山田町第1		
所在地	神奈川県横浜市中区山田町4		
構造	鉄骨鉄筋コンクリート造 地上11・12階建		
規模	全2棟 総戸数120戸		
築年月	平成8年6月築		
賃料	※賃料表参照	共益費	一律5,800円
敷金	賃料の3ヶ月分 ※家賃等立替払い制度〔(株)アプラス〕の利用で賃料の1ヶ月分		
※	家賃等立替払い制度〔(株)アプラス〕の利用の場合 賃料と共益費の合計額の1%の手数料が毎月必要		
礼金	なし	仲介料	なし
更新料	なし	火災保険	なし(任意加入)
契約期間	1年(自動更新)	管理	神奈川県住宅供給公社
入居可能日	申込受付後、約4週間後～7週間後 (※住戸により異なります。)		
駐車場	敷地内25,463円(税込) ※住宅と同時契約可 ※空区画がない場合があります ※コインパーキングあり		
設備等	都市ガス、システムキッチン、エアコン、エレベータ有 BS対応(別契約)、CATV対応(別契約)		
光回線	対応可(別契約:NTT東日本、auひかり)		
風呂	追焚機能付き風呂		
その他	浴室等に安全手すり付		
法人契約	不可	単身入居	可(諸条件有)
その他	ペット不可・友人入居不可・事務所利用不可・転賃不可		
	※図面と現況が異なる場合は、現況を優先致します。		



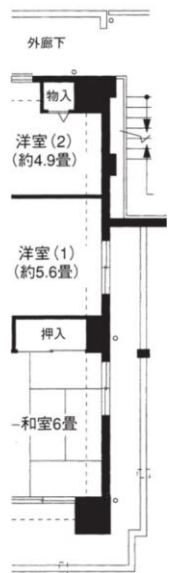
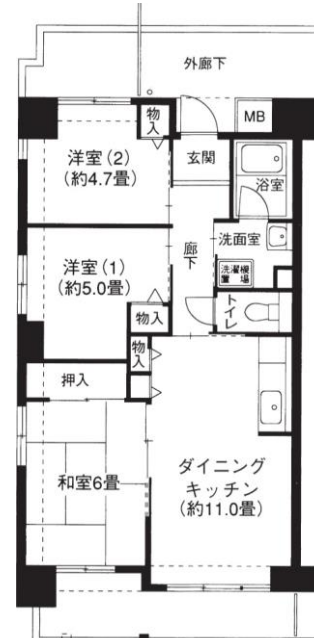
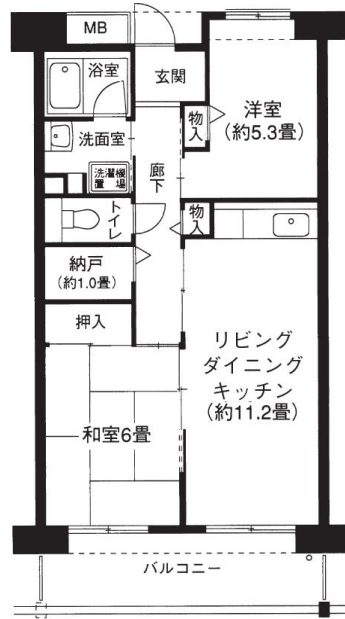
交通のご案内

【交通1】JR根岸線「関内」駅下車、徒歩10分～11分
【交通2】市営地下鉄ブルーライン「伊勢佐木長者町」駅下車、徒歩5分～6分

C1タイプ 2LDK 55.35㎡
賃料101,400円～126,000円

Dタイプ 3DK 60.58㎡
賃料118,300円～138,700円

E1・E2・E3タイプ 3LDK 65.55㎡
賃料129,900円～147,800円



※C1LとC1Rの違いは、
間取りが左右反転する・しないの違いです。

※当物件の1階は店舗となっており、業種により臭気・振動等が発生する場合があります。また当物件の2階屋根部には、業務施設(店舗・事務所等)の空調室外機・排気ファン等が設置されており、騒音・振動等が発生する場合があります。



■公社の賃貸募集窓口

TEL 0120-100-107 (通話料無料)

営業時間9:00～17:15 無休(夏季・年末年始除く)

インターネットで各物件の地図や
間取りがご覧いただけます。

公社の賃貸

検索

<https://www.kousha-chintai.com>



フロール山田町第1 案内図



フロール山田町第1 住戸配置図

全戸南西向き（バルコニー側から見た配置図）

1106 B3	1105 B1	1104 C1L	1103 C1R	1102 B2	1101 E1
1006 B3	1005 B1	1004 C1L	1003 C1R	1002 B2	1001 E1
906 B3	905 B1	904 C1L	903 C1R	902 B2	901 E1
806 B3	805 B1	804 C1L	803 C1R	802 B2	801 E1
706 B3	705 B1	704 C1L	703 C1R	702 B2	701 E1
606 B3	605 B1	604 C1L	603 C1R	602 B2	601 E1
506 B3	505 B1	504 C1L	503 C1R	502 B2	501 E1
406 B3	405 B1	404 C1L	403 C1R	402 B2	401 E1
306 B3	305 B1	304 C1L	303 C1R	302 B2	301 E1
206 B3	205 B1	204 C1L	203 C1R	202 B2	201 E1
店舗					

西棟

1212 D1	1211 A1	1210 B2	1209 C1R	1208 C1L	1207 E3
1112 D1	1111 A1	1110 B2	1109 C1R	1108 C1L	1107 E3
1012 D1	1011 A1	1010 B2	1009 C1R	1008 C1L	1007 E3
912 D1	911 A1	910 B2	909 C1R	908 C1L	907 E3
812 D1	811 A1	810 B2	809 C1R	808 C1L	807 E3
712 D1	711 A1	710 B2	709 C1R	708 C1L	707 E3
612 D1	611 A1	610 B2	609 C1R	608 C1L	607 E3
512 D1	511 A1	510 B2	509 C1R	508 C1L	507 E3
412 D1	411 A1	410 B2	409 C1R	408 C1L	407 E3
312 D1	311 A1	310 B2	309 C1R	308 C1L	307 E3

集会室・清掃人控室

店舗

東棟

申込資格（個人契約）

- ◆お申込の際には、以下の1～12のすべてを満たす必要があります。
- 円満な共同生活が営めること。
 - 日本国籍の成年者、または適法に3ヶ月を超えて在留する外国籍の成年者で、確実な収入をもって独立の生計を営む住宅困窮者であること。（自ら居住するため、住宅を必要とする方）
 - 同居又は同居しようとする親族のあること、または単身者であること。
 (注1) 婚約中の場合は、契約締結後1ヶ月以内に同居できる方。
 (注2) 理由なく不自然に家族を分割しての申込はできません。
 (正当な理由がある場合は別途書類を提出いただきます。)
 (注3) 内縁関係にある方は、住民票で続柄が「未届の夫または妻」となっており戸籍上の配偶者がいないこと
 - 申込本人の月収が、会社の定める月収基準を満たしていること。
 ※申込本人の月収基準は賃料に応じ、一定額以上の月収が必要です
 ※申込本人の月収が基準の1/2以上あり、同居する方に収入がある場合、同居する方のうち、1名分の収入全額を合算することが可能です
 ※申込本人がお申込み時点で55歳以上の場合、申込本人に家賃の100倍以上の貯蓄があれば、月収基準を満たすこととします
 ※申込本人がお申込時点で55歳以上の場合、貯蓄額を月収として加算することが可能です
 ※申込本人の月収と貯蓄額の収入換算の合計が基準の1/2以上ある場合、同居する方のうち、1名分の貯蓄額から換算した収入についても合算することができます
 ★月収基準の詳細は別途お問合せください
 基準確認の際は、年齢・家族構成・収入の内容（種類・金額等）を確認いたします
 - 会社が定める資格を満たしている連帯保証人を選定すること、または「家賃等立替払い制度」を利用すること。
 - 契約締結までに敷金および初月の日割家賃・日割共益費を納入できること。
 - 入居契約締結後1ヶ月以内にお申込者（契約者）が入居できること。（但し、期間内に入居できない方はご相談下さい。）
 - 申込者および同居しようとする者が「神奈川県暴力団排除条例（平成22年神奈川県条例第75号）」第2条第3号から第5号に規定する暴力団員、暴力団関係企業、総会屋若しくはこれらに類する組織の構成員またはこれに準ずる者に該当しないこと。
 - 入居契約締結後、6ヶ月以上居住すること。
 - 当会社賃貸住宅入居者の連帯保証人になっていないこと。
 - その他神奈川県住宅供給会社の基準を満たしていること。
 - 当会社賃貸住宅の契約者が申込む場合、申し込み資格1～11に加え、次の条件を満たすこと。
 (1) 申込日時点で現在入居中の住戸が契約締結後6ヶ月を経過していること。
 (2) 申込日時点で家賃を滞納していないこと、および過去の滞納における延滞損害金の未払い金がないこと。
 (3) 賃貸借契約書の諸条項に違反していないこと。

連帯保証人の資格

- 日本国籍を有する成年者、または外国籍で日本に永住許可を受けている成年者であること。
 - 親族の場合は、日本国内に在住する方。
親族以外の場合は、原則として神奈川県・東京都・埼玉県・千葉県に在住の方。
 - 独立の生計を営み、会社が定める月収基準または貯蓄基準を満たす方。
★連帯保証人の月収基準・貯蓄基準の詳細は別途お問合せください
 - 当会社の管理する賃貸住宅に入居していない方。
※同居予定者は、連帯保証人にはなりません。
 - 当会社賃貸住宅入居者の連帯保証人になっていない方。
 - 入居者と婚姻関係のない方。
 - 「神奈川県暴力団排除条例（平成22年神奈川県条例第75号）」第2条第3号から第5号に規定する暴力団員、暴力団関係企業、総会屋若しくはこれらに類する組織の構成員またはこれに準ずる者に該当しない方。
 - その他会社が定める基準を満たす方。
- ◆連帯保証人を選定されない方は「家賃等立替払い制度（アプラス）」の利用が必要です
- アプラス所定の審査基準を満たすこと（非公開）
 ※審査の結果、利用不可となる場合がございます
 ※審査の結果、利用不可の場合、連帯保証人の選定が必要となります
 - 取扱手数料として、賃料と共益費の合計額の1%の手数料が毎月必要となります

※H3タイプの住戸位置については、お問い合わせ下さい。
 （B3タイプからのリニューアルの為、この住戸配置図は旧タイプのまま表示しております）